

# LANDSCHAFT BAUEN & GESTALTEN



Ihre Experten für  
Garten & Landschaft

**7-8 | 2024** | 57. Jahrgang  
Juli/August 2024



## GaLaBau ist „systemrelevant“

Politische Gespräche  
beim CDU-Parteitag

Seite 8

## Der „Cup-Papa“

Interview mit Jurysprecher  
Ludger Plaßmann

Seite 10

## „Der erste Schritt ist, sich zu trauen“

GaLaBau-Betrieb erstellt  
Nachhaltigkeitsbericht

Seite 13



GaLaBau

**BGL-Messestand  
Sponsoren-  
Special**

Seite 17

Lorberg



**BAMAKA @GalaBau**

**Besucht uns an unserem Stand!**

# Messe GaLaBau

**2024**

Leitmesse für Urbanes Grün  
& Freiräume

**11.09. - 14.09.2024**

 Halle 3A - 107  
& im Außenbereich



# Inhalt 7-8 | 2024

## Aktuell

- 4 Maut: Keine „Handwerkerausnahme“ für den GaLaBau
- 5 Thomas Banzhaf über die Entwicklungen zur Maut
- 6 Parlamentarisches Frühstück
- 7 IGA Metropole Ruhr 2027: Zukunftsgarten Dortmund
- 8 CDU-Parteitag in Berlin
- 8 SVLFG legt Fokus auf Gesundheit von Frauen

## Thema des Monats

- 10 Ludger Plaßmann – der „Cup-Papa“

## Einblicke

- 13 Nachhaltigkeit: „Der erste Schritt ist, sich zu trauen“

## GaLaBau 2024

- 16 Veranstaltungen auf der GaLaBau-Messe
- 17 Sponsoren-Special zum BGL-Messeauftritt

## Betriebswirtschaft

- 23 Exklusiv für Mitglieder: der GaLaBau-Unternehmenscheck

## Aus den Landesverbänden

- 24 Bayern: Dietmar Lindner zum neuen Präsidenten gewählt
- 25 Bayern: 60 Jahre im Einsatz für grüne Lebensräume
- 25 Bayern: Impulse für eine lebenswerte Zukunft
- 26 Niedersachsen-Bremen: Landesgartenschau 2026
- 28 Hessen-Thüringen: Mitgliederversammlung
- 29 Baden-Württemberg: Parlamentarischer Abend

## Unternehmen & Produkte

- 30 Grünflächenmanagement
- 32 Wege, Plätze und Terrassen

## Marketing

- 34 So schützen Sie sich an sonnigen Tagen
- 35 Machen Sie es sich bequem

- 15 Buchtipps
- 28 Impressum

Diese Ausgabe enthält die Ausbilder-Info sowie Beilagen des Bundes Deutscher Baumschulen e. V. und der Heinrich Glaeser Nachf. GmbH. Wir bitten um freundliche Beachtung.

Foto: Sven Falk



25. GaLaBau – 25 Köpfe

### ▶ 10

## Ludger Plaßmann – der „Cup-Papa“

Jeder kennt ihn, jeder schätzt ihn – Ludger Plaßmann. Das Urgestein des Garten- und Landschaftsbaus ist aus der Verbandsarbeit nicht mehr wegzudenken. Ehrenamtlich engagiert Plaßmann sich in vielen Bereichen – seit 2016 auch als Jurysprecher beim bundesweiten Landschaftsgärtner-Cup.

### ▶ 8

## GaLaBau ist „systemrelevant“

Der GaLaBau sei „systemrelevant“, wenn es um klimagerechte Städte mit Grün geht, sagten die CDU-Parteispitzen bei Gesprächen auf dem CDU-Bundesparteitag.



Foto: BGL

25. GaLaBau – 25 Köpfe



Foto: Sven Falk

### ▶ 13

## „Der erste Schritt ist, sich zu trauen“

Die Erhardt Garten- und Landschaftsbau GmbH hat einen umfassenden Nachhaltigkeitsbericht veröffentlicht. Geschäftsführer Philipp Erhardt spricht im Interview über den Prozess, seine Motivation und die Herausforderungen und Chancen des Themas.

### ▶ 16

## Veranstaltungen auf der GaLaBau 2024

Der BGL-Messestand bietet die Chance für persönliche Gespräche und gibt Impulse für den Messebesuch. Freuen Sie sich auf das große „GaLaBau-Familientreffen“ mit vielen spannenden Vorträgen und Experten-Talks.



Foto: Karmann/BGL

## BGL-Newsletter – jetzt anmelden!

Der Newsletter des Bundesverbandes Garten-, Landschafts- und Sportplatzbau e. V. (BGL) versorgt Verbandsmitglieder, Unternehmen der Branche und andere Inte-

ressierte in regelmäßigen Abständen mit allen Informationen. Melden Sie sich jetzt an unter <https://tinyurl.com/bgl-newsletter!>



# Maut: Bundesverkehrsministerium verweigert dem GaLaBau „Handwerkerausnahme“

Schlechte Nachrichten aus dem Bundesministerium für Digitales und Verkehr (BMDV) in Sachen Lkw-Maut auf leichte Nutzfahrzeuge: Trotz intensiver Gespräche mit Vertretern des Bundesverbandes Garten-, Landschafts- und Sportplatzbau e. V. (BGL) schließt das BMDV den GaLaBau weiterhin von der so genannten „Handwerkerausnahme“ aus.

Trotz der breiten Unterstützung, die der Garten-, Landschafts- und Sportplatzbau seitens zahlreicher Mitglieder des Deutschen Bundestages und der Landtage erfahren hat, trotz einleuchtender wirtschaftlicher Argumente und eines fundierten Rechtsgutachtens, welches die Position des GaLaBau stützt, entschied das BMDV seinen bisherigen Ansatz zur Umsetzung der Handwerkerregelung nicht zu ändern.

„Diese Weigerung, auf unsere einleuchtenden Argumente einzugehen, ist sehr enttäuschend und ärgerlich. Wir konnten gutachterlich nachweisen, dass die jetzt geplante Umsetzung des Mautgesetzes nicht rechtskonform ist. Dem zuständigen Bundesamt droht nun eine Klagewelle gegen Mautnacherhebungen und Bußgelder. Dies alles hätten wir gerne unseren Betrieben erspart“, so BGL-Präsident Thomas Banzhaf.

Die Tätigkeiten im Garten-, Landschafts- und Sportplatzbau und die des Handwerks sind vergleichbar. Das für die Baustellen benötigte Material und die Arbeitskräfte werden – wie im Handwerk – an Ort

und Stelle gebracht. Dieser Werkverkehr ist nicht von dem des Handwerks zu unterscheiden. Dass er im GaLaBau künftig dennoch mit einer Maut belastet werden soll, führt nicht nur zu Wettbewerbsverzerrungen, sondern verstößt gegen den Gleichbehandlungsgrundsatz des Grundgesetzes.

## Gutachten: Verstoß gegen Gleichbehandlungsgrundsatz des Grundgesetzes

Dies stützt ein Rechtsgutachten von Prof. Dr. Knauff (Mitglied des wissenschaftlichen Beirats des BMDV), das zu dem eindeutigen Ergebnis gelangt: Die Formulierung im Bundesfernstraßenmautgesetz (BFStrMG) bezieht den GaLaBau in die Handwerkerregelung mit ein. Doch das Bundesamt für Logistik und Mobilität (BALM) verfolgt mit der publizierten Liste handwerksähnlicher Berufe eine entgegengesetzte Rechtsanwendung.

📍 Aktuelle Informationen zur Maut für den GaLaBau stehen hier bereit: [www.galabau.de/maut](http://www.galabau.de/maut)

Anzeige



**AUF UNSEREN  
BÄNKEN  
SITZEN SIE  
AUSGEZEICHNET**



ZUM SHOP

# BGL-Präsident Thomas Banzhaf über die neuesten Entwicklungen zur Maut

Wie ist der aktuelle Stand bei den Bemühungen, dass der Garten- und Landschaftsbau in die HandwerkerAusnahme-Regelung aufgenommen wird?

**Thomas Banzhaf:** Wir haben in den vergangenen Wochen intensiv sowohl in persönlichen Gesprächen als auch schriftlich den Verantwortlichen in Berlin erläutert, dass das Ausschließen des Garten- und Landschaftsbaus von der HandwerkerAusnahme-Regelung unsachgemäß ist. Zahlreiche Mitglieder des Bundestages, Bundesminister Cem Özdemir und der Zentralverband des Deutschen Handwerks sehen dies auch so und sind auf unserer Seite. Ebenfalls haben wir ein Rechtsgutachten von einem Mitglied des wissenschaftlichen Beirats des Bundesverkehrsministeriums erstellen lassen. Dieses kommt zu dem Ergebnis, dass das Gesetz den Garten- und Landschaftsbau in die Ausnahmeregelung einschließt. Aus diesem Grund bin ich maßlos enttäuscht und sehr wütend, dass wir dennoch vom zuständigen Staatssekretär im Bundesverkehrsministerium ein Schreiben erhalten haben mit der Nachricht, dass der Garten- und Landschaftsbau auch weiterhin nicht in die HandwerkerAusnahme aufgenommen wird. Das ist für mich völlig unverständlich und inakzeptabel!

**Wie geht der Bundesverband weiterhin vor?**

**Thomas Banzhaf:** Ab jetzt ist der gesamte Berufsstand gefragt. Gemeinsam müssen wir als Landschaftsgärtnerinnen und Landschaftsgärtner diese willkürliche Vorgehensweise ins Licht der Öffentlichkeit rücken. Wir arbeiten nun auf allen Ebenen und zusammen mit politischen Entscheiderinnen und Entscheidern daran, Bundesverkehrsminister



Bundesverkehrsministerium verweigert dem GaLaBau „HandwerkerAusnahme“ von der neuen Lkw-Maut. „Wir werden dagegen vorgehen“, so BGL-Präsident Thomas Banzhaf.

Foto: Rottenkolber/BGL

Wissing doch noch davon zu überzeugen, endlich rechtskonform tätig zu werden. Dies werden wir medienwirksam auf allen Kanälen laut und deutlich äußern. Und ich rufe Sie dazu auf, dies ebenfalls zu tun!

**Wie können Betriebe des Garten- und Landschaftsbaus jetzt unterstützen?**

**Thomas Banzhaf:** Wir setzen weiterhin alles daran, dass die Ausnahmeregelung so bald wie möglich auch dem Garten- und Landschaftsbau zugutekommt. Aber: Zusammen sind wir noch stärker! Deshalb: Verbreiten Sie unsere Botschaften – Pressemeldungen und Social-Media-Beiträge – auf ihren Kanälen, um so viele Menschen wie möglich zu erreichen. Informieren Sie sich regelmäßig über die neuesten Entwicklungen auf der Webseite des Bundesverbandes und bleiben Sie auf dem Laufenden. Ich bin davon überzeugt, dass wir gemeinsam mehr erreichen können!

## Weitere Informationen

- Infos zur Maut: [www.galabau.de/maut](http://www.galabau.de/maut)
- FAQ zur Maut: [www.galabau.de/maut-faq](http://www.galabau.de/maut-faq)
- Merkblatt zur Maut: [www.galabau.de/2024.04.26-hdlinfo-maut-merkblatt.pdf](http://www.galabau.de/2024.04.26-hdlinfo-maut-merkblatt.pdf)
- Facebook BGL: [GaLaBau](https://www.facebook.com/GaLaBau) | Facebook
- Instagram BGL: [@bgl\\_galabau](https://www.instagram.com/bgl_galabau) – Instagram-Fotos und -Videos
- LinkedIn BGL: [Bundesverband Garten-, Landschafts-, und Sportplatzbau e.V.](https://www.linkedin.com/company/bundesverband-garten-landschafts-und-sportplatzbau-e-v) | LinkedIn

Besuchen Sie uns auf  
der GaLaBau Nürnberg



GaLaBau





## Mit Präzision verlegt, über Jahre perfekt

## Das thermoelastische System von SAKRET





[www.sakret.de](http://www.sakret.de)

# Parlamentarisches Frühstück

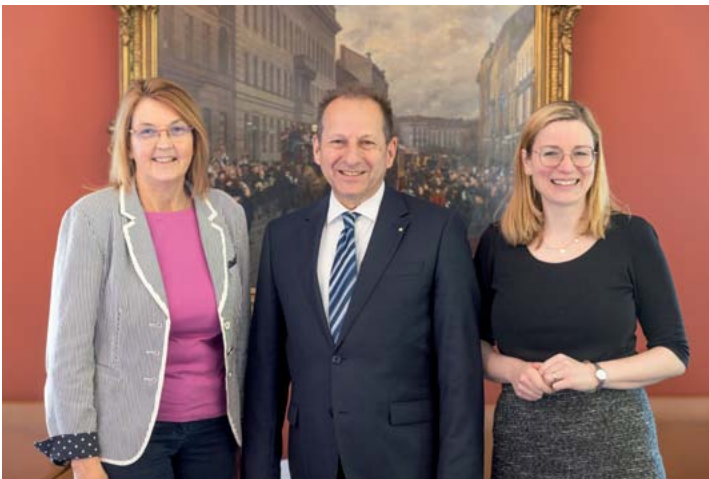


Im Rahmen eines parlamentarischen Frühstücks hat der Bundesverband Garten-, Landschafts- und Sportplatzbau e. V. (BGL) Abgeordnete des Deutschen Bundestages am 16. Mai in die Räume der Parlamentarischen Gesellschaft in Berlin eingeladen.

Alle Fotos: Paul-Philipp Braun



BGL-Referent Thomas Krämer (m.) und Dirk Hoffmann (r.), Vizepräsident des Verbandes Garten-, Landschafts- und Sportplatzbau Sachsen e. V., tauschen sich mit Lars Rohwer MdB (l.) aus.



BGL-Präsident Thomas Banzhaf (m.) gemeinsam mit Susanne Mittag MdB (l.) und Isabel Mackensen-Geis MdB (r.).



BGL-Vizepräsident Matthias Lösch (l.) im Gespräch mit Heike Heubach MdB (r.).

Anzeige

**Alginure** **PRODUKTE**

## Mit der Urkraft der Meeresalgen

Granulierte und flüssige Produkte für gesunde Böden und vitale Pflanzen

- Verbessert die Bodenfruchtbarkeit
- Aktiviert die Wurzelzone
- Erhöht die Anwachsicherheit
- Vitalisiert die Widerstandskraft gegen abiotischen Stress


**GaLaBau** 

Besuchen Sie unseren Messestand in Nürnberg **Halle 3C / Stand 121** 11. bis 14. September 2024



Tilco-Alginure GmbH · +49 (0) 4533 20 800 10 · [www.alginure.de](http://www.alginure.de)

## IGA Metropole Ruhr 2027: Zukunftsgarten Dortmund

 Bis zur Internationalen Gartenschau 2027 (IGA) entsteht in Huckarde eine neue Parkanlage. Die Geldgebenden von Land und Stadt sowie die an den Planungen Beteiligten haben diesen wichtigen Baustart jetzt symbolisch gewürdigt.

Auf dem Freigelände nördlich der Kokerei Hansa gestaltet die Stadt Dortmund eine neue Grünanlage, den Kokereipark. Gleichzeitig entsteht dort die Brücke „Haldensprung“: Sie verbindet künftig den Kokereipark mit dem Deusenberg und bildet dann eine neue Ost-West-Achse für Fußgänger\*innen und Radfahrer\*innen. Zur Internationalen Gartenausstellung (IGA), die 2027 im Ruhrgebiet stattfindet, verwandelt sich das gesamte Gelände zusammen mit dem Industriedenkmal Kokerei Hansa, dem Nahverkehrsmuseum Mooskamp und Teilen des Deusenbergs in einen „Zukunftsgarten“. Nach der Gartenschau wird das Gelände für alle frei zugänglich sein.

Am 29. Mai 2024 trafen sich NRW-Landwirtschaftsministerin Silke Gorißen, Vertreter\*innen des Regionalverband Ruhr (RVR) sowie der Bezirksregierung Arnsberg mit der Stadt Dortmund, der IGA Metropole Ruhr 2027 gGmbH und weiteren an den Planungen Beteiligten auf der Baustelle. Gemeinsam würdigten sie symbolisch den Start der städtischen Bauvorhaben im Stadtteil, die auch für die IGA 2027 wichtige Beiträge zum Zukunftsgarten Dortmund sind. Die Landesregierung, vertreten durch das Ministerium für Landwirtschaft und Verbraucherschutz, sowie durch das Ministerium für Heimat, Kommunales, Bau und Digitalisierung, sind über Förderzuschüsse zu wesentlichen Teilen an der Finanzierung der Baukosten beteiligt.



Offizielles Startsignal für den Bau von Kokereipark und Brücke „Haldensprung“ im Dortmunder Zukunftsgarten am 29. Mai 2024 mit NRW-Landwirtschaftsministerin Silke Gorißen (m.), Dortmunds Oberbürgermeister Thomas Westphal (2.v.l.), Garrelt Duin, Regionaldirektor des Regionalverbands Ruhr (r.), Regierungspräsident Heinrich Böckelühr (2.v.r.) und Horst Fischer, Geschäftsführung IGA Metropole Ruhr 2027 (l.).

Foto: Stadt Dortmund/Roland Gorecki

Anzeige



# MAXIMALE MULTITALENTE: DIE MINIBAGGER VON TAKEUCHI

GaLaBau ist vielfältig: Entdecken Sie jetzt das breite Sortiment unserer verlässlichen Alleskönner von 1 bis 6 t und überzeugen Sie sich von der einzigartigen Produktivität und dem Komfort.

Wenn es um Minibagger geht, lässt Takeuchi einfach keine Wünsche offen.



Zu den Takeuchi  
Minibaggern

# CDU-Parteitag in Berlin



Thorsten Dremel, Vorsitzender des Fachverbandes Garten-, Landschafts- und Sportplatzbau Berlin und Brandenburg e. V. und BGL-Vizepräsident Paul Saum mit Dr. Thomas de Maizière am Stand des BGL (v.l.).



Die Landschaftsgärtner\*innen auf dem Bundesparteitag der CDU in Berlin: Mit dem frisch wiedergewählten Parteivorsitzenden Friedrich Merz (3.v.r., daneben seine Frau Charlotte Merz) und Schatzmeisterin Julia Klöckner (2.v.l.) sprachen BGL-Vizepräsident Paul Saum (r.), BGL-Referent Thomas Krämer (2.v.r.) und BGL-Hauptgeschäftsführer Dr. Guido Glania (l.). Der GaLaBau sei „systemrelevant“, wenn es um klimagerechte Städte mit Grün geht, sagten die CDU-Spitzen am BGL-Stand. Alle Fotos: BGL

Anzeige



## Das Elefeet®-Stelzlager-System: das mit den vielen Möglichkeiten!

Ob Holz-, Keramik- oder Betonbeläge: Mit dem Elefeet®-Schienensystem lösen Sie mit dem äußerst umfangreichen Zubehörprogramm alle Ihre Detailanforderungen.



[www.zinco.de/p/elefeet](http://www.zinco.de/p/elefeet)



Leben auf dem Dach



BGL-Präsident Thomas Banzhaf (l.) im Gespräch mit André Kuper MdL, Landtagspräsident NRW.

## SVLFG legt Fokus auf Gesundheit von Frauen

Die Sozialversicherung für Landwirtschaft, Forsten und Gartenbau (SVLFG) weist auf ihre Angebote zur Gesundheitsförderung für Frauen hin.

Dazu gehören zum Beispiel Gesundheitskurse sowie Vorsorge- und Kurzkuren. Mehr Informationen finden sich dazu im Internet unter [www.svlfg.de/gesundheitskurse-finden](http://www.svlfg.de/gesundheitskurse-finden) sowie unter [www.svlfg.de/lkk-kurzkuren](http://www.svlfg.de/lkk-kurzkuren).

Spezielle Informationen für Frauen in der Grünen Branche stellt die SVLFG auch bereit unter [www.svlfg.de/infos-fuer-frauen-in-der-gruenen-branche](http://www.svlfg.de/infos-fuer-frauen-in-der-gruenen-branche).

„Klimaanpassung umsetzen, Lebensräume sichern, Mittelstand stärken“ lautet das Leitmotiv des neuen BGL-Positionspapiers, das im Rahmen des CDU-Bundesparteitags erstmals vorgestellt wurde und 14 politische Forderungen enthält.

## Unsere Forderungen im Überblick

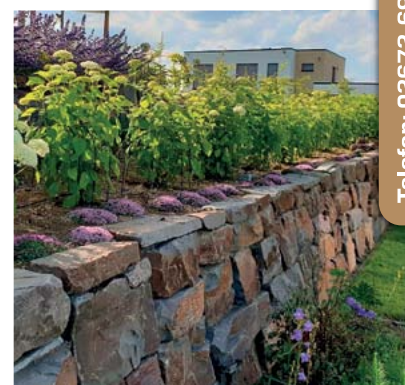
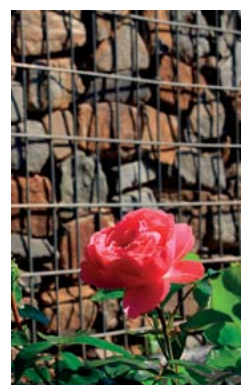
1. Der Bund muss Investitionen in die grün-blaue Infrastruktur entschieden anstoßen und die Kommunen mit attraktiven Förderbedingungen unterstützen.
2. Im Rahmen der Städtebauförderung muss Grün als Fördervoraussetzung gestärkt werden. Das Bauministerium muss transparent über die Mittelverwendung berichten.
3. Bei der Novellierung des Baugesetzbuches sind Grünmaßnahmen konsequent zu verankern. Wir setzen uns für die bundesweite Anwendung von Freiflächengestaltungsplänen und Grünflächenfaktoren ein.
4. Ausgleichsmaßnahmen mit Grün dürfen nicht in die urbane Peripherie verlagert werden, sondern müssen einen Beitrag zur Klimaanpassung leisten.
5. Wir setzen uns für mehr Mittel für die Anpflanzung und Pflege von Straßenbäumen ein.
6. Ohne Wasser kein Grün: Der GaLaBau wirbt für einen effizienten und differenzierten Umgang mit der Ressource Wasser – gegen pauschale Verbote.
7. Der Bund muss den enormen Sanierungsrückstand bei kommunalen Sportstätten mit einem gezielten „Klimapakt“ angehen.
8. Landes- und Bundesgartenschauen sind wichtige Experimentier- und Entwicklungsfelder zur Klimaanpassung. Sie müssen in die Förderprogramme des Bundes einbezogen werden.
9. Der Garten- und Landschaftsbau unterstützt die Verkehrswende. Der Mittelstand darf dabei finanziell und regulatorisch nicht überfordert werden.
10. Bürokratie belastet insbesondere kleine und mittlere Unternehmen. Die Politik muss überflüssige Regulierung schnell und drastisch reduzieren.
11. Die Digitalisierung muss im Sinne einer schlanken Verwaltung forciert werden.
12. Die Arbeitszeiten müssen sozial verträglich flexibilisiert werden.
13. Der GaLaBau muss bei der Bewältigung des Fachkräftemangels unterstützt werden.
14. Das duale Ausbildungssystem muss gestärkt werden. Wir fordern die Gleichwertigkeit von beruflicher und akademischer Bildung. Finanzielle Förderungen, müssen Anreize für Aus- und Weiterbildung setzen.



- Einzigartige Farbgebung
- Frost- und Tausalzbeständig
- Für Innen- und Außenbereiche
- Lebensraum für Flora und Fauna
- lange Haltbarkeit über Generationen



Jetzt  
unverbindlich  
unseren Prospekt  
„FASZINATION  
AUS STEIN“  
anfordern!



Telefon: 02672-69-0

**NATURSTEINE AUS DEUTSCHER HERSTELLUNG**  
Oder vereinbaren Sie einen Beratungstermin:

[info@moselgrauwacke.de](mailto:info@moselgrauwacke.de)  
[www.moselgrauwacke.de](http://www.moselgrauwacke.de)

**MOSEL**  
**GRAUWACKE**



Heinz Schnorpfel Baustoff GmbH & Co. KG  
Kastellauner Str. 51 | 56253 Treis-Karden

Ludger Plaßmann bei der Eröffnung des Landschaftsgärtner-Cups 2023 bei der BUGA in Mannheim

Foto: Sven Falk



25. GaLaBau –  
25 Köpfe

# Der „Cup-Papa“

25. GaLaBau: „25 Köpfe“

Jeder kennt ihn, jeder schätzt ihn – Ludger Plaßmann. Das Urgestein des Garten- und Landschaftsbaus ist aus der Verbandsarbeit nicht mehr wegzudenken. Ehrenamtlich engagiert Plaßmann sich in vielen Bereichen: Er ist Mitglied in Arbeitskreisen des Bundesverbandes Garten-, Landschafts- und Sportplatzbau e. V. (BGL), Vorstandsvorsitzender des Fachverbandes Garten-, Landschafts- und Sportplatzbau Hamburg e. V. (FGL Hamburg), ehemaliger Juror und Jurysprecher beim Landschaftsgärtner-Cup Nord und zu guter Letzt seit 2016 auch Jurysprecher für den BGL beim bundesweiten Landschaftsgärtner-Cup. Mit seinen acht Jahren Erfahrung bei den Deutschen Meisterschaften des Landschaftsgärtner-Nachwuchses hat er sich den Titel „Cup-Papa“ redlich verdient.

Was motiviert Sie, sich ehrenamtlich in der Branche des Garten- und Landschaftsbaus, insbesondere für den Nachwuchs, zu engagieren?

Plaßmann: Das ist eine Frage, die ich kurz und knapp beantworten kann: Nachwuchs ist Zukunft! Meine Motivation ist die Motivation dieser jungen Frauen und Männer, die für ihren Beruf wirklich brennen.

Anzeige

 **Betonstein**

Ihre nachhaltige Lösung  
für Flächenbefestigungen.

Mehr Infos unter:

[betonstein.org](https://www.betonstein.org)



## Landschaftsgärtner-Cup 2024

Der diesjährige Landschaftsgärtner-Cup findet vom 12. bis 13. September 2024 auf dem Gelände der GaLaBau-Messe in Nürnberg statt. Mehr Infos in der beiliegenden Ausbilder-Info.

**Was denken Sie: Welchen Stellenwert hat der Landschaftsgärtner-Cup für die GaLaBau-Messe in Nürnberg?**

**Pläßmann:** Wir sind das große nicht-kommerzielle Event dieser Messe. Dieses Event erfreut sich großer Beliebtheit, und es ist außerdem ein Besuchermagnet. So können wir Unternehmerinnen und Unternehmern zeigen, was der Nachwuchs der Branche Großartiges zu bieten hat. Der Landschaftsgärtner-Cup im Rahmen der GaLaBau-Messe ist unser Appell an die Betriebe auszubilden.

**Wie hat sich der Landschaftsgärtner-Cup in den vergangenen Jahren entwickelt? Sehen Sie eine konstante Veränderung?**

**Pläßmann:** Der Landschaftsgärtner-Cup hat sich definitiv innerhalb der vergangenen Jahre weiterentwickelt. Mit Michael Epple haben wir einen Planer, der jedes Mal alles aus den Auszubildenden herausholt. Ihm gelingt es, einen Plan zu erstellen, der innerhalb von 15 Stunden Bauzeit das Potenzial des Nachwuchses ausschöpft. So haben wir uns immer weiter dem Standard der WorldSkills annähern können.

**Welche Bedeutung schreiben Sie dem Landschaftsgärtner-Cup für die Branche an sich zu, auch im Hinblick auf den Branchennachwuchs?**

**Pläßmann:** Für die Branche hat der Landschaftsgärtner-Cup eine enorme Bedeutung. Die Deutsche Meisterschaft des Nachwuchses im Garten- und Landschaftsbau findet ja im Wechsel im Rahmen der GaLaBau-Messe in Nürnberg oder der Bundesgartenschau statt. In Nürnberg motivieren wir die Unternehmerinnen und Unternehmer auszubilden. Bei den Bundesgartenschauen machen wir effektiv Werbung für das Berufsbild der Landschaftsgärtnerinnen und Landschaftsgärtner. Denn hier sprechen wir auch die fachfremde Masse an.

**Wünscht man sich als Vorstandsvorsitzender des FGL Hamburg nicht auch öfter mal heimlich, dass das Hamburger Team gewinnt, und welche Chancen rechnen Sie „Ihrem Team“ 2024 für das Siegertreppchen aus?**

**Pläßmann:** Da bin ich tatsächlich norddeutsch unterkühlt. Als Jurymitglieder des Landschaftsgärtner-Cups müssen wir neutral sein – und das bin ich auch.



Landschaftsarchitekt Michael Epple (l.) entwirft die Pläne für die Mini-Baustellen der Landschaftsgärtner-Cups.

Foto: Petra Reidel





Durch seine jahrelange ehrenamtliche Verbandsarbeit ist Ludger Plaßmann die Arbeit mit Medienvertreterinnen und -vertretern bereits gewohnt und steht Rede und Antwort.  
Foto: Sven Falk



Mit großem Interesse verfolgen viele Messe-Gäste die Arbeit auf den Wettbewerbsflächen des Landschaftsgärtner-Cups – wie hier auf der GaLaBau 2022.  
Foto: Petra Reidel

**Wie erleben Sie ansonsten den Landschaftsgärtner-Cup als Jurymitglied? Welche Gedanken und Emotionen begleiten Sie währenddessen?**

**Plaßmann:** Während des Wettbewerbs begleiten mich schon einige Emotionen, da kann ich dann aus meiner Haut raus. Ich selbst bin der Sprecher der Jury und bewerte nicht. Aber während der 15 Wettbewerbsstunden mache ich mir immer mein persönliches Ranking und liege meist knapp daneben. Ich bin jedes Mal fasziniert von den Teams, die scheinbar

zurückliegen und in den letzten Stunden das Ruder herumreißen, um dann doch noch ganz vorne mit dabei zu sein.

**Wir möchten einmal einen Blick in die Zukunft wagen: Wo und wie sehen Sie den Landschaftsgärtner-Cup in zehn Jahren?**

**Plaßmann:** Zehn Jahre sind ein langer Zeitraum. Ich werde noch maximal die Hälfte dieser Zeit unsere Landschaftsgärtner-Cups betreuen. Wer Michael Epple und mir nachfolgen wird, sollte ein feines Gefühl und Gespür für die aktuellen und zukünftigen Entwicklungen der Branche mitbringen. Unsere Wettbewerbe spiegeln immer Trends, reale Baustellen und vieles mehr wider.

### WorldSkills 2024

Die Berufsweltmeisterschaft der Landschaftsgärtnerinnen und Landschaftsgärtner findet vom 10. bis 15. September 2024 in Lyon in Frankreich statt. Mehr Infos in der beiliegenden Ausbilder-Info.

**Video-Interview mit Ludger Plaßmann:**  
[www.galabau.de/25-koepfe\\_ludger-plassmann](http://www.galabau.de/25-koepfe_ludger-plassmann)

Anzeige

# Kompakte Leistung






Mit den bewährten Auslegerarmen KBN 350, UNA 200 und DBM 400 erhöhen Sie die Arbeitseffektivität Ihrer kompakten Geräteträger, denn sie bieten variable Anbaumöglichkeiten, moderne Steuerung und Arbeitsgeräte für den vielseitigen Einsatz im Park, auf dem Friedhof oder im engen Privatgarten.



GERHARD DÜCKER GMBH & CO. KG  
D-48703 Stadtlohn, Tel. 02563/93 92-0  
mail [info@duecker.de](mailto:info@duecker.de), [www.duecker.de](http://www.duecker.de)

Kommunal-Landwirtschaft-Umwelt-Technik



25. GaLaBau –  
25 Köpfe



Philipp Erhardt ist Geschäftsführer der Erhardt Garten- und Landschaftsbau GmbH. Mit der Veröffentlichung eines Nachhaltigkeitsberichts nach DNK-Standard gilt er als Pionier auf dem Weg in eine nachhaltigere Zukunft. Foto: Sven Falk

## „Der erste Schritt ist, sich zu trauen“

Als einer der zwei ersten Betriebe im Garten- und Landschaftsbau hat die Erhardt Garten- und Landschaftsbau GmbH einen umfassenden Nachhaltigkeitsbericht nach DNK-Standard (DNK=Deutscher Nachhaltigkeitskodex) veröffentlicht. Geschäftsführer Philipp Erhardt spricht im Interview mit dem Bundesverband Garten-, Landschafts- und Sportplatzbau e. V. (BGL) über den Prozess, seine Motivation und die Herausforderungen und Chancen des Themas.

**Was war Ihre Motivation, sich dem Thema Nachhaltigkeit in Ihrem Unternehmen zu widmen? Gab es da ein ausschlaggebendes Ereignis?**

**Erhardt:** Nachhaltiges Wirtschaften gehört zu unserem Unternehmensprinzip und ist fest in unserer betrieblichen Strategie verankert. Meine Neugier, mich des Themas im größeren Umfang anzunehmen, ist durch verschiedene Verbandsprozesse geweckt worden. Zum Beispiel haben wir als Unternehmen am Pilotprojekt „Corporate Carbon Footprint“ des Verbandes Garten-, Landschafts- und Sportplatzbau Baden-Württemberg e. V. teilgenommen, bei dem der unternehmenseigene CO<sub>2</sub>-Fußabdruck ermittelt wurde. Außerdem habe ich bei der AG Nachhaltigkeit des BGL mitgewirkt. Durch den Austausch dort wurde mir bewusst, dass hinter dem

Begriff „Nachhaltigkeit“ viel mehr steckt. Es geht nicht nur darum, klimafreundlich zu wirtschaften. Ein Unternehmen nachhaltig aufzustellen, bietet die Chance, es auf ein neues Fundament zu stellen.

**Für den Garten- und Landschaftsbau ist das Einreichen eines Nachhaltigkeitsberichts bislang noch keine Pflicht. Wieso haben Sie sich dennoch dazu entschieden, bereits jetzt einen Nachhaltigkeitsbericht zu veröffentlichen?**

**Erhardt:** Das Veröffentlichen des Berichts war eher nebensächlich. Vielmehr ist der Nachhaltigkeitsbericht für mich ein Arbeitspapier, anhand dessen wir regelmäßig den Status Quo und unsere Ziele im Hinblick auf Nachhaltigkeit in unserem Unternehmen messen können. Als Betrieb bleiben wir so am Ball, fortlaufend unsere

# tegra



Wasser-  
gebundene  
Wegedecke  
Infos  
anfordern

### PLAZADUR | TEGSTAB

Wasserdurchlässige Naturstein-  
Deckschichten für Parkanlagen und  
Gehwege

PLAZADUR vereint dauerhafte  
Stabilität und Witterungsbeständig-  
keit mit ökologischen und ästhe-  
tischen Vorzügen.

Zusätzliche Widerstandsfähigkeit  
selbst bei Gefällestrecken, Starkregen  
oder besonderen Belastungen ge-  
währleistet das natürliche Bindemittel  
TEGSTAB.

[www.tegra.de](http://www.tegra.de)

## Ein GaLaBau-Unternehmen auf dem Weg in eine nachhaltigere Zukunft

Unternehmensprozesse zu optimieren. Allerdings haben sich während der Berichterstellung einige interessante Nebenprozesse im sozialen und ökonomischen Bereich ergeben. So haben wir beispielsweise damit begonnen, einen innerbetrieblichen Verhaltenskodex zu erarbeiten.

**Wie sind Sie bei der Erstellung des Berichts vorgegangen?**

**Erhardt:** Im Oktober 2023 haben wir mit zehn Mitarbeiterinnen und Mitarbeitern einen Workshop mit Herrn Meyer von der Unternehmensberatung Kullmann und Meinen GmbH gemacht. Das war das Schlüsselereignis. Dort haben wir unseren Betrieb sowohl aus sozialem, ökonomischem als auch ökologischem Blickwinkel betrachtet und Ziele gesteckt. Unsere Ergebnisse und die daraus resultierenden Handlungsfelder hat die Unternehmensberatung dann im veröffentlichten Nachhaltigkeitsbericht festgehalten. Dafür fehlt uns selbst im Unternehmen die Zeit. Die professionelle Unterstützung und Begleitung durch die Experten der Unternehmensberatung bedeutete für uns eine enorme Erleichterung. Sowohl zeitlich als auch organisatorisch haben sie einen großen Teil übernommen.

**In welchen Feldern im Garten- und Landschaftsbau sehen Sie das größte Potenzial, nachhaltig zu sein?**

**Erhardt:** Da wir mit unserem Betrieb im Projektgeschäft zuhause sind, haben wir nur sehr begrenzten Einfluss auf die Materialauswahl. Deshalb bietet für uns der ökologische Bereich das größte Potenzial – insbesondere das Transportwesen. Hier können wir durch die Vermeidung von Prozessemissionen am nachhaltigsten sein. Aber auch im sozialen Bereich lässt sich einiges optimieren. Deshalb sind wir dabei, einen Verhaltenskodex zu erstellen. Als Unternehmen möchten wir maximal divers aufgestellt sein. Das soll auch durch das Team nach außen getragen werden.

**Und im Gegensatz dazu: In welchen betrieblichen Bereichen ist die Umsetzung nachhaltiger Arbeitsprozesse schwieriger?**

**Erhardt:** Schwierig wird es bei den vor- und nachgelagerten Prozessemissionen. Derzeit wissen wir leider noch zu wenig über die von uns verwendeten Materialien in Bezug auf den CO<sub>2</sub>-Fußabdruck. Zwar gibt es insbesondere im Bereich der Natursteine bereits eine große Auswahl an heimischen Produkten, allerdings sind diese oftmals erheblich teurer als Natursteine aus Fernost. Für die Verwendung der heimischen Produkte müssen wir die Kundinnen und Kunden auch erst einmal sensibilisieren.

**Welche organisatorischen Dinge gilt es, bei der Arbeit an einem Nachhaltigkeitsbericht zu beachten?**

**Erhardt:** Als Unternehmenschef habe ich mir das Thema Nachhaltigkeit selbst auf die Fahne geschrieben. Natürlich ist die Umsetzung nachhaltiger Unternehmensprozesse aber eine Teamsache. Ohne die Mitarbeit der Kolleginnen und Kollegen funktioniert es nicht. Im Unternehmen selbst haben wir circa zwei Arbeitstage investiert. Die Unternehmensberatung hat den größten Teil übernommen, wie zum Beispiel die Erstellung des Nachhaltigkeitsberichts. Auch die Aufarbeitung der Unternehmensdaten verlief sehr professionell.

**Wie möchten Sie weiterhin oder auch zukünftig das Thema Nachhaltigkeit in Ihrem Betrieb voranbringen? Gibt es da etwas, was Sie auf mittlere oder langfristige Sicht noch planen?**

Anzeige



Küpper Blumenzwiebeln & Saaten GmbH  
Hessenring 22  
D-37269 Eschwege  
Tel. (05651) 80 05-0  
Fax (05651) 80 05-55  
www.kuepper-bulbs.de



Rasensamen  
Blumenzwiebeln  
Blumenwiesen

### Links

- Unternehmens-Website: [www.erhardt-galabau.de](http://www.erhardt-galabau.de)
- DNK-Nachhaltigkeitsbericht: <https://datenbank2.deutscher-nachhaltigkeitskodex.de/Profile/CompanyProfile/16898/de/2023/dnk>

**Erhardt:** Ein Zeitplan oder auch konkrete Zeitpunkte zur Umsetzung unserer Ziele sind bereits im Nachhaltigkeitsbericht definiert. Wir überprüfen die Erreichung unserer Ziele regelmäßig anhand des Berichts. Langfristig möchten wir alle definierten Ziele erreichen und uns dann neue stecken. Hierzu werden wir sicherlich erneut einen Workshop machen.

**Welche Betriebe, insbesondere im Garten- und Landschaftsbau, sollten sich Ihrer Einschätzung nach mit dem Thema Nachhaltigkeit in ihren eigenen Unternehmensstrukturen schon jetzt auseinandersetzen?**

**Erhardt:** Da gibt es eine einfache Antwort: alle! Es muss kein DNK-Bericht sein, aber es lohnt sich, das Thema jetzt anzugehen. Es geht nämlich nicht nur darum, als Unternehmen klimafreundlicher zu werden. Sich der Nachhaltigkeit im eigenen Unternehmen zu widmen, bietet auch die Möglichkeit der ganzheitlichen Betrachtung des Betriebs. Bei dem Prozess stehen genauso – wenn nicht noch mehr – die sozialen und ökonomischen Säulen im Vordergrund.

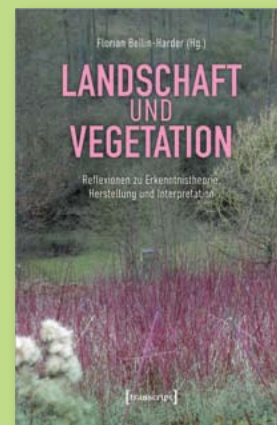
**Was empfehlen Sie anderen Betrieben zum Einstieg in eine nachhaltigere betriebliche Führung?**

**Erhardt:** Der erste Schritt ist, sich zu trauen. Denn es erfordert Mut, sich auf die Reise hin zu einer nachhaltigeren Unternehmensweise zu begeben. Gerade anfangs muss man sich als Chef zurücknehmen. Im Workshop werden auf Grundlage der Kritik der Mitarbeiterinnen und Mitarbeiter hinsichtlich der Unternehmensprozesse die späteren Nachhaltigkeits-Ziele erarbeitet. Dieser Kritik muss man sich als Chef stellen und sie auch aushalten und annehmen können. Denn nur so entsteht später etwas Großes, von dem alle profitieren.



## Landschaft und Vegetation – Reflexionen zu Erkenntnistheorie, Herstellung und Interpretation

Die Wahrnehmung und das Verständnis von Landschaft sind auf der einen Seite erkenntnistheoretisch und politisch geprägt. Daher wird um das richtige Verständnis und die Interpretation in Diskursen zu Gerechtigkeit des Zugangs, Umgang mit Neophyten und Nachhaltigkeit im Klimawandel gerungen. Auf der anderen Seite ist Vegetation ein wesentliches Merkmal von Landschaft, das in seinen materiellen Eigenschaften nicht beliebig formbar oder politischen Vorstellungen und Absichten zu unterwerfen ist. Sie stellt gewohnte Wahrnehmungen



und die Interessen an nachhaltiger Entwicklung bis hinein in die Herstellungsplanung von Vegetation vor Herausforderungen. Die Beiträge\*innen dieser Festschrift für Stefan Körner machen die von ihm mitgeprägten Diskurse um Landschaft wie auch um die Erforschung der Vegetationsverwendung und -pflege zugänglich.

**Florian Bellin-Harder (Hg.)**  
**Landschaft und Vegetation**  
 transcript, Bielefeld: 2024  
 856 Seiten kart., Dispersionsbindung  
 69,00 €  
 ISBN: 978-3-8376-7206-0

Anzeige

**ELIET®**  
**MEGA PROF**

Gewicht < 750 kg / Führerschein Klasse B

Alleshäcksler mit Kapazität von 15 cm

25 PS starker Kubota Dieselmotor

mehr Infos: [www.eli.eu](http://www.eli.eu)

GaLaBau 2024

Halle 11 Stand 302 / 11.09.24 - 14.09.24

# Willkommen auf der GaLaBau!

Es ist mir eine besondere Freude, Sie zur diesjährigen Jubiläumsausgabe der Internationalen Leitmesse für Urbanes Grün und Freiräume (GaLaBau) in Nürnberg begrüßen zu dürfen. Vom 11. bis 14. September wird Nürnberg erneut zum Treffpunkt für Fachleute und Enthusiast\*innen der grünen Branche.

Mit über 1.000 Ausstellern erwartet Sie ein breites Spektrum an innovativen Produkten und Dienstleistungen, die den aktuellen Stand und die Zukunft der urbanen Begrünung und Freiräume repräsentieren. Unser diesjähriges Fokusthema „Wasser“ rückt den ressourcenschonenden Umgang mit diesem kostbaren Element in den Mittelpunkt.

Wir heißen Sie willkommen in der „Zukunft grüner Lebensräume“! Der Bundesverband Garten-, Landschafts- und Sportplatzbau e. V. (BGL) präsentiert sich in Halle 3A mit einem neuen, inspirierenden Messestand. Unser Stand fügt sich dabei nahtlos in das Leitthema der GaLaBau 2024 ein: Mehr Grün für die Städte, klimastabile Bäume als Bollwerk gegen die Auswirkungen des Klimawandels, mehr Artenvielfalt und nachhaltige Konzepte für schöne Gärten – wie kann all dies miteinander verbunden werden?

Besuchen Sie unsere grüne Oase, die nicht nur die Kernkompetenzen der Landschaftsgärtnerinnen und -gärtner zur Schau stellt, sondern auch eine ideale Plattform für persönliche Gespräche und wertvolle Impulse bietet. Freuen Sie sich auf das große „GaLaBau-Familientreffen“ mit spannenden Vorträgen und Experten-Talks. Hier wird die Zukunft der grünen Branche gestaltet! Wir freuen uns auf Ihren Besuch!

Thomas Banzhaf

Präsident

Bundesverband Garten-, Landschafts- und Sportplatzbau e. V.

## Programm

### Mittwoch, 11. September

- 10.30 Uhr Kleiner BGL-Verbandskongress  
> NCC Ost, Ebene 3, Saal Shanghai  
*Teilnahme nur mit gesonderter Einladung*
- 13.00 Uhr Verleihung der GaLaBau-Innovations-Medaille 2024  
> GaLaBau Experten-Forum, Halle 3A, Stand 111
- 14.00 Uhr GaLaBau WELCOME – Eröffnung der GaLaBau 2024  
> NCC Mitte, Saal Brüssel  
*Teilnahme nur mit gesonderter Einladung*
- 19.15 Uhr Bustransfer ab Hotel Leonardo Royal Nürnberg zum Landschaftsgärtner-Treff 2024\*  
> Vineria, Kleinreuther Weg 87, 90408 Nürnberg

### Donnerstag, 12. September

- 9.00 Uhr Eröffnung Landschaftsgärtner-Cup 2024 Berufswettbewerb 1. Tag  
> Messepark
- 12.00 Uhr Vergabe des ELCA-Trendpreises 2024  
> GaLaBau Experten-Forum, Halle 3A, Stand 111
- 13.00 Uhr Vergabe BGL-Bildungspreis  
> GaLaBau Experten-Forum, Halle 3A, Stand 111
- 19.00 Uhr Fränkischer GaLaBau-Abend 2024\*  
> Bratwurst Röslein, Rathausplatz 6, Nürnberg

### Freitag, 13. September

- 8.00 Uhr Landschaftsgärtner-Cup 2024 Berufswettbewerb 2. Tag  
> Messepark
- 17.00 Uhr Siegerehrung Landschaftsgärtner-Cup 2024  
> Messepark
- 18.00 Uhr GaLaBau-Nach(t)tisch 2024\*  
Geselliges Treffen auf dem Messestand des BGL

**\*Anmeldung für die Abendveranstaltungen bis zum 28.8.2024 unter [galabau.de/messe2024](https://galabau.de/messe2024)**

## Weitere Veranstaltungen

### GaLaBau CAMP

Die Netzwerkplattform für junge Fachkräfte im GaLaBau  
> Halle 3C, Stand 433

### bdla-Baubesprechung

Donnerstag, 12. September  
Erfahrene Fachleute aus der Praxis berichten über aktuelle Themenstellungen aus Bautechnik und Baumanagement in der Freiraumplanung.  
> Halle 3A

### Aktionsflächen für Erdbau und Flächenpflege

Über 60 Aussteller zeigen hier die Leistungsfähigkeit ihrer Maschinen und Geräte live und in Aktion.

### Grün-Blauer Pfad

Innovative Produkte und Lösungen zur Anpassung an den Klimawandel.  
> gesamtes Messegelände

Anzeige

DAS RASENGITTER  
**Schwabengitter®**

- | Hochelastisches Recyclingmaterial
- | 10 Jahre Garantie auf Materialbruch
- | Extrem leicht und schnell zu verlegen
- | Lieferung innerhalb von 48 Stunden
- | Integrierte Dehnfugen längs und quer
- | In zwei verschiedenen Ausführungen







**Schwab Rollrasen GmbH**  
Am Anger 7  
85309 Pörrnbach  
Tel. +49 (0) 84 46/928 78-0  
[www.schwab-rollrasen.de](https://www.schwab-rollrasen.de)

# „Zukunft grüner Lebensräume“: Sponsoren-Special zum BGL-Messeauftritt

Wir feiern das 25. Jubiläum der GaLaBau in Nürnberg, der Internationalen Leitmesse für Urbanes Grün und Freiräume. In der Halle 3A präsentiert der Bundesverband Garten-, Landschafts- und Sportplatzbau e. V. (BGL) vom 11. bis 14. September 2024 die „Zukunft grüner Lebensräume“. Auf den folgenden Seiten stellen sich die Sponsoren vor, die unseren Stand mit ihren Produkten bereichern.

In diesem Jahr dreht sich auf dem BGL-Messestand „Zukunft grüner Lebensräume“ 2024 alles um das Fokusthema Wasser: Das Standkonzept beschäftigt sich unter anderem mit Wasser-Rückhalt, Bewässerung, aber auch mit Pools und Schwimmteichen. Besuchen Sie unseren Messestand auf der GaLaBau 2024: das große GaLaBau-Familientreffen mit inspirierenden Vorträgen, Experten-Talks und vielen Anlässen für Austausch

und gemeinsame Live-Erlebnisse. Dabei erhält der BGL Unterstützung von Partnern aus der GaLaBau-Branche. Die *Landschaft Bauen & Gestalten* stellt die Sponsoren und ihre Produkte in diesem Special vor und bedankt sich im Namen des Bundesverbandes Garten-, Landschafts- und Sportplatzbau e. V. für die Unterstützung. Mehr Informationen zum BGL auf der GaLaBau-Messe 2024 gibt es unter: [www.galabau.de/messe\\_galabau-2024](http://www.galabau.de/messe_galabau-2024)



## Fehrle Stauden: Ihr Partner für hochwertige und moderne Stauden im GaLaBau

Seit Generationen beliefern wir als Familienbetrieb Fehrle Stauden den Garten- und Landschaftsbau mit einer vielfältigen Auswahl an hochwertigen und nachhaltigen Stauden. Unser Sortiment umfasst etwa 1.800 verschiedene Arten und Sorten. Dieses wird stets weiterentwickelt und insbesondere an den Klimawandel angepasst. Mit unserem eigenen Fuhrpark, unserem Webshop, der täglich mehrmals aktualisiert wird, und der StaudenRing-App kann unsere Kundschaft schnell, unkompliziert und zuverlässig beliefert werden. Unser einzigartiger Beetplaner hilft darüber hinaus bei der passgenauen Staudenauswahl für jeden Standort. Neben traditioneller Qualität, Optik und Regionalität legen wir auf Nachhaltigkeit und die Ausbildung neuer Staudengärtnerinnen und Staudengärtner besonders großen Wert. Überzeugen Sie sich selbst!

📍 [www.fehrle-stauden.de](http://www.fehrle-stauden.de)  
<https://shop.fehrle-stauden.de/>  
<https://shop.fehrle-stauden.de/beetplaner/>  
 (Nur für registrierte Kunden)

## ZinCo: Leben auf dem Dach

ZinCo gehört als eines der weltweit führenden Unternehmen zu den Pionieren und Impulsgebern für moderne Dachbegrünungen. Die innovativen Systementwicklungen von ZinCo bieten Lösungen bei aktuellen Themen wie innerstädtischem Grün statt Flächenversiegelung, Urban heat island effect, Gründach und Solar, Retention und Biodiversität von privaten Bauten bis zu Großobjekten auf der ganzen Welt. Regelmäßige Forschungsprojekte und praktische Erfahrungen in den verschiedenen Klimazonen fließen in die ständige Weiterentwicklung der Produkte und Systeme für Gründächer ein, garantieren somit einen hohen Qualitätsstandard und bieten Lösungen für – nahezu – alle gestalterischen Ideen. Ein starker Partner für Städte bei der Anpassung an den Klimawandel!

📍 [www.zinco.de](http://www.zinco.de)



### BEEOTOPIA: Grüner, lebenswerter, nachhaltiger

BEEOTOPIA ist Ihr innovativer Partner für urbane Begrünung und nachhaltige Stadtgestaltung. Unsere Produktwelt „Climadaptive Control Hub“ bietet maßgeschneiderte Lösungen für Fassaden- und Platzbegrünung sowie intelligentes Wassermanagement zur Vitalisierung von Stadtgrün und der



KI-gesteuerten, aktiven Klimatisierung urbaner Räume. Wir greifen nur minimal in vorhandene Infrastrukturen ein und passen unsere Pro-

duktauswahl Ihrer Situation an. So ermöglichen wir auch den Anschluss bislang ungeeigneter Bereiche für Schwammstadt- und Begrünungsmaßnahmen.

Wir bieten ein All-in-One-Paket durch alle Leistungsphasen der Planung, Umsetzung und Maintenance, maßgeschneidert für Ihre Umgebung. Vertrauen Sie auf BEEOTOPIA, um Ihr Projekt grüner, lebenswerter und nachhaltiger zu gestalten.

📍 [www.beeotopia.de](http://www.beeotopia.de)



### TURNBAR®: Hochwertige Outdoor-Sportanlagen

Ob bei der Planung von Spiel- und Bewegungsflächen im urbanen Raum, von Wohnanlagen oder zur Nutzung von Frei- und Dachflächen – unser TURNBAR-Konzept erlaubt viel Individualität und kann flexibel konfiguriert werden. Das Angebot wird durch niederschwelliges Aktivmobiliar ergänzt, welches auch auf kleinen Flächen wie z.B. dem Wegesrand

**TURNBAR®**  
Ausgezeichnete Sportgeräte

neben Laufstrecken Platz findet und als multifunktionales Stadtmobiliar zum Gesundheitstraining oder zum bequemen Sitzen

einlädt. Ein besonderes Alleinstellungsmerkmal bieten unsere TURNBAR-Präventionskonzepte nach § 20 SGB V, die von den Krankenkassen unterstützt werden. So schafft es eine TURNBAR-Anlage, in Bezug auf die kommunale Gesundheitsförderung eine langfristige Attraktivität zu erreichen.

📍 [www.turnbar.net](http://www.turnbar.net)



### F.W. Barth & Co GmbH: Rundum sorglos zum neuen Boden

Barth & Co ist ein führender Importeur und Dienstleister für den Handel mit Fußbodenprodukten in den Kategorien Indoor (Parkett, Vinyl und Wand) sowie Outdoor (Terrassendielen, Zäune und Solar) mit internationaler Ausrichtung. Als Familienunternehmen stehen wir mit 65 Mitarbeiter\*innen seit nun 150 Jahren für Erfahrung und Kontinuität.

Die LINAX TERRASSEN von Bitus werden ausschließlich aus nordschwedischem Kiefernholz aus nachhaltig bewirtschafteten Wäldern gefertigt. Linax Terrassendielen sind ausgesprochen pflegeleicht: Erst nach 5 bis 6 Jahren sollten sie nachgeölt werden. Darüber hinaus geben wir 50 Jahre Garantie gegen Fäulnis und 12 Jahre Produktgarantie.

📍 [www.barth1873.de](http://www.barth1873.de)



### Whirlpool & Living GmbH: Energieeffiziente Whirlpools als Wellness-Oase

Whirlpool & Living® vertreibt als anerkannter Whirlpool-Spezialist und erfolgreichster Partner in Europa die amerikanische Whirlpool-Marke Softub® – einen der leisesten und energieeffizientesten Whirlpools weltweit. Dabei setzt Whirlpool & Living® den Fokus auf anspruchsvolle Design-Ästhetik und bietet von der Umrandung bis zum Wasserpflugeset das Rundum-Paket

für Ihre neue Wellness-Oase. Mit einem Softub® Whirlpool entscheiden Sie sich dauerhaft für eine flexible Standortwahl und setzen ein Zeichen in Sachen Nachhaltigkeit. Denn die intelligente Wärmerückgewinnungs-Technologie des Hydromaten sorgt für wohligh warmes Wasser und schon gleichzeitig wertvolle Ressourcen. Vertrauen Sie auf unser Expertenwissen und lassen Sie sich gern von uns beraten.

📍 [www.whirlpool-living.de](http://www.whirlpool-living.de)





### PAG Flooring Systems GmbH: We make you fall safe!

Egal ob Sport- oder Fallschutzbelag, ob klassischer EPDM-Belag oder Kork: PAG Flooring Systems bietet für jede Anwendung den richtigen Untergrund. Wir begleiten Sie gerne von der Planung bis zur Umsetzung Ihres Projekts. Immer mit dem Ziel, dass Sie sicher fallen.

Von Spiel- und Sportplätzen über Fitness und Calisthenics bis hin zur Landschaftsgestaltung bieten EPDM-Beläge viele Vorteile. Für uns gilt: Je komplexer das Problem, desto besser die Lösung, die wir gemeinsam finden können. Neben EPDM-Fallschutz

und -Sportbelägen bieten wir mit CorkeenPlay™ und ONE-DNA™ eine nachhaltigere Alternative. Auch für den Innenbereich, Flügelaufbauten und Flächen, die mit Fahrzeugen befahren werden, bieten wir die passende Lösung.

[www.pag-flooring.com](http://www.pag-flooring.com)



### Gillrath Ziegel- und Klinkerwerk GmbH & Co. KG: Klinker mit einzigartigem Charakter

Die Firma Gillrath Ziegel- und Klinkerwerk GmbH & Co. KG ist ein mittelständisches Familienunternehmen in der vierten Generation. Am Standort in Erkelenz werden die Klinker, Klinkerriemchen, Cradletop, Circobricks und

Lehmsteine in einem der letzten Ringöfen in ganz Deutschland hergestellt, dem Herzstück der Firma.

Mit diesem Ringofen wird ein einzigartiges Erscheinungsbild und Charakter auf den Klinkern erzeugt.

Unsere Cradletop-Keramikschindeln sind ein nachhaltiges Produkt, da diese ohne den Einsatz von Mörtel verarbeitet werden. Auf eine vorgehängte hinterlüftete Fassade werden die Cradletop verschraubt und sind nach dem cradle-to-cradle-Prinzip rückbaubar.

[www.gillrath.de](http://www.gillrath.de)



### exTDeco: Mit Leidenschaft für Design und Qualität

Durch langjährige Erfahrungen in der Gartenbaubranche kennt die exTDeco GmbH die Bedürfnisse ihrer Kundschaft genau. Mit diesem Know-how entwickeln und produzieren sie

praktische und ansprechende Produktlösungen, die Funktionalität und höchste Qualität vereinen. Auf der GaLaBau-Messe präsentiert die Eigenmarke „MEINEKISSENTRUHE“ ein Produkt, das Nachhaltigkeit und Langlebigkeit perfekt miteinander kombiniert: die Kissenruhe. Hochwertige Materialien und intelligente Konstruktionen garantieren Langlebigkeit und Qualität, die den hohen Ansprüchen gerecht werden. Lassen Sie sich auf der Messe vom modernen Design überzeugen.



[www.extdeco.com](http://www.extdeco.com)  
[meinekissenruhe.de](http://meinekissenruhe.de)



### BLOACS: Trendsport Slacklining

Lust auf Bewegung in der Natur oder in der Stadt? Dann ist BLOACS genau das Richtige. Denn BLOACS bietet die neuesten Trendsport-Module für Bewegungslandschaften. Die BLOACS Slackline-Anlagen bieten eine einzigartige Möglichkeit, Slacklining sicher und einfach im öffentlichen Raum zu erleben. Diese können ganzjährig ohne eigenes Material und Aufbau direkt mit viel Spaß und von jedem genutzt werden. Sie sind TÜV zertifiziert und einfach aufzustellen, zudem wenig zu warten und günstig im Unterhalt.

[www.bloacs.de](http://www.bloacs.de)



**KSV Natursteinwelt**  
**KSV Biberach GmbH & Co. KG:**  
**Naturstein mit allen Sinnen erleben**

Ob nachhaltige Terrassenbeläge, attraktive Steine für moderne Bäder oder robuste Treppen: Das Team von KSV Natursteinwelt bietet jahrzehntelange Expertise und einzigartige Auswahl. Entdecken Sie die Vielfalt der Natursteine für Haus,



**KSV® Natursteinwelt**

Garten und öffentliche Plätze mit über 3.500 Varianten: für Kommunen, für private und gewerbliche Kundschaft und selbstverständlich für alle Profis aus dem Garten- und Landschaftsbau. Als Nummer 1 für Natursteine bietet KSV Natursteinwelt auch gebrauchte Pflastersteine, die in vielen spannenden Formen und Bearbeitungen ideal für neugestaltete oder historische Flächen geeignet sind. Bestellungen, Anfragen und umfangreiche Beratungen – unser Team erledigt alles mit viel Leidenschaft und Kompetenz. Lassen auch Sie sich inspirieren!

[www.ksv-natursteinwelt.de](http://www.ksv-natursteinwelt.de)



**SYNLawn:**  
**Nachhaltigkeit trifft Funktionalität**

SYNLawn bietet nachhaltige und innovative Kunstrasenlösungen für den Garten- und Landschaftsbau, Golfplatz, (Dach-)Terrassen, Fitnessanlagen, Spielplätze und vieles mehr. Als Marktführer aus den USA erobert SYNLawn seit 2023 auch den europäischen Markt und fokussiert sich auf nachhaltige Technologien, höchste Qualität, robuste Materialien und den Einsatz von biobasierten Rohstoffen. Mit unserer Leidenschaft für Innovation und Umweltverträglichkeit sind wir ein zuverlässiger und erfahrener Partner für Rasenlösungen.

[www.synlawn.de](http://www.synlawn.de)



**SYNLAWN®**



**futureoffice: Wir gestalten Zukunftsräume**

Seit über 20 Jahren richten wir gute Büros und Objekte ein. Egal, ob Sie einen Schreibtisch für Ihr Home-Office suchen oder mit einem Neu- oder Umbau Ihr komplettes Unternehmen umgestalten wollen: Wir sind Ihre Profis für Arbeits- und Lebensräume.

Immer mehr wird der Outdoor-Bereich als bereichernder Arbeitsplatz entdeckt:

Über neue Möglichkeiten des Arbeitens im Freien werden Arbeits- und Lebensqualität erhöht. Mit unserem Interior Design Team und unserem breiten Netz aus Herstellerpartnern sind wir der richtige Ansprechpartner für die Gestaltung Ihrer Outdoor-Bereiche – für Privatgärten, öffentliche Bereiche und Unternehmen.

[www.futureoffice.de](http://www.futureoffice.de)



**Birkenmeier stein + design GmbH: Gewachsen aus nachhaltiger Motivation und Substanz**

Birkenmeier stein + design verbindet die Innovationskraft, Kompetenz und Leistungsstärke eines etablierten Marktführers mit der Beweglichkeit, Transparenz und Reaktions-schnelle eines inhabergeführten Familienunternehmens. Wir leben unsere Leidenschaft für die Entwicklung und Veredelung neuer und bewährter Produkte von nachhaltigem Wert.

Unsere Conceo-Platten definieren Größe in einer neuen Dimension und stehen für eine freie Auswahl von Formaten, Oberflächen und Farben in faszinierender Vielfalt. Individueller Geschmack lässt sich hier bestens realisieren. Außer-gewöhnlich und exklusiv.

[www.birkenmeier.com](http://www.birkenmeier.com)



## re-natur: Grüne Projekte für eine grüne Welt

Wir haben es uns zur Aufgabe gemacht, die Welt ein wenig grüner zu gestalten. Wir unterstützen Umweltorganisationen, z. B. die Deutsche Wildtier Stiftung, bei der Anlage von Feuchtgebieten und Seen. Wir begrünen Dächer, vom Flachdach bis zum Steildach, vom Gartenhaus bis zum Gewerbebau. Wir dichten Teiche ab, vom

Pool bis zum Schwimmteich. Wir beschützen Pflanzen im Freiland und im Gewächshaus, von der Tomate bis zum Rhododendron. Mit uns könnt Ihr Böschungen

vor dem Abrutschen schützen und Euer Grundstück mit schmucken Zäunen aus Edelkastanie, Robinie oder Weide einzäunen. Wir beliefern das Handwerk, den Handel und die DIY-Branche. In unserer Zentrale in Schleswig-Holstein laufen alle Verbindungen zusammen. Startet das nächste grüne Projekt mit uns!

[www.re-natur.de](http://www.re-natur.de)



## Turnkiste GmbH: FIBO Innovation & Trend Award Gewinner 2023

Die Gesundheitsreports der Krankenkassen zeigen dramatische Entwicklungen bei der Bevölkerung in fast allen Krankheitsbildern! Dabei ist eine Lösung simpel: genug Bewegung

an der frischen Luft und ein effektives Krafttraining. Deshalb bieten wir durch eine innovative Aufbewahrungsmöglichkeit für Sportequipment an sorgfältig ausgewählten Orten in der Kommune (Sport- und/oder Parkanlagen) hochwertiges Trainingsequipment zur Miete an. Und das Ganze unkompliziert digital buchbar, per App zu öffnen und nach Paragraph 20 SGB V zertifiziert!

Qualifizierte Trainer\*innen betreuen auf Wunsch alle Menschen an der Turnkiste und bieten für Jung und Alt einen niederschweligen Einstieg ins Outdoortraining. Und das Beste: Die gesetzlichen Krankenkassen bezuschussen die Turnkiste als Projekt der kommunalen Gesundheitsförderung. So kann aus einer Grünfläche mit nur einer Turnkiste ein Ort der sportlichen Gemeinschaft geschaffen werden.

[www.turnkiste.de](http://www.turnkiste.de)



## Bruns Pflanzen-Export GmbH & Co. KG: Wir bringen Ihre Ideen zum Wachsen

Bäume und Sträucher bereichern unsere Umwelt und machen sie abwechslungsreich und lebenswert. Die Baumschule Bruns in Bad Zwischenahn bietet Ihnen auf einer über 600 ha großen Produktionsfläche ein breitgefächertes Sortiment an hochwertigen Laub- und Nadelgehölzen, Alleebäumen, bis zu 50 Jahre alten Solitärpflanzen, ausgesuchten Formgehölzen und eine große Auswahl an Immergrünen und Rhododendren. Sowohl Landschaftsarchitekten als auch Garten- und Landschaftsbauunternehmen finden ein breites und jeweils jahreszeitlich aktuelles Angebot an exklusiven Container- und Freilandpflanzen. Wir freuen uns auf Ihren Besuch!

[www.bruns.de](http://www.bruns.de)



## Gärtnerei und Gartengestaltung Baum: Partner für besondere Pflanzen und Gartenanlagen

Mit unserer eigenen Gärtnerei sind wir seit über 20 Jahren Ihr Partner für besondere Pflanzen und Gartenanlagen. Neben der Planung, dem Bau und der Pflege von Teichen

bieten wir auch ein umfangreiches Wasserpflanzensortiment aus eigener Produktion für Ihren Wassergarten. So kultivieren wir beispielsweise rund 120 verschiedene Seerosenarten und -sorten. Unsere Stahlrahmenteiche ermöglichen die Umsetzung Ihrer Teichideen an jedem Standort und sind vielseitig verwendbar, zum Beispiel als Moorbeet, Hochbeet für Kräuter oder als Pflanzgefäß. Die einfache Bepflanzung und pflegeleichte Haltung machen unsere Stahlrahmenteiche zu einer perfekten Ergänzung in jedem noch so kleinen Garten. Profitieren Sie von unserer Erfahrung!

[www.baum-leonberg.de](http://www.baum-leonberg.de)



### Hermann Uhl KG: Ihr Bauprojekt in besten Händen – mit Qualität und Nachhaltigkeit

Seit über 90 Jahren vereint die Hermann Uhl KG Erfahrung und Fachwissen in der Baustoffbranche. Für das Familienunternehmen steht der Mensch im Mittelpunkt. Dies macht die



Hermann Uhl KG zu einem lebendigen, flexiblen und innovativen Unternehmen. Egal ob Hausbau, Gartengestaltung oder Tiefbauprojekte: Das Unternehmen zeichnet sich durch kompetente Beratung und hochwertige Produkte aus. Mit modernster

Technologie, dem Fokus auf Umweltschutz sowie einer ISO 9001 Zertifizierung sind Qualität und Nachhaltigkeit garantiert. Die Hermann Uhl KG ist ein zuverlässiger Partner an Ihrer Seite, der Sie von der Planung bis zur Ausführung Ihres Bauprojekts unterstützt.

[www.uhl.de](http://www.uhl.de)



### Kebony: Edel und zeitlos

Entdecken Sie Kebony, das revolutionäre Holz für den Garten- und Landschaftsbau! Kebony wird aus nachhaltigem Holz durch ein umweltfreundliches, zweistufiges Verfahren hergestellt, das seine Langlebigkeit und Widerstandsfähigkeit erhöht. Es ist pflegeleicht,

**ke  
bo  
ny**

**Zukunft ist aus diesem Holz™**

wetterbeständig und entwickelt eine wunderschöne, silbergraue Patina. Kebony ist ideal für Terrassen und Gartenmöbel und bietet eine ästhetisch ansprechende, nachhaltige Alternative zu tropischen Hölzern.

Setzen Sie auf Kebony für langlebige, umweltfreundliche und attraktive Lösungen in Ihrem Projekt! Kebony überzeugt durch seine natürliche Ästhetik, die jedem Outdoor-Bereich ein edles und zeitloses Erscheinungsbild verleiht. Ideal für kreative Gestaltungen und perfekt für moderne und traditionelle Designs gleichermaßen.

[www.kebony.de](http://www.kebony.de)



### RivieraPool: Wir vereinen Herzblut, Tradition und Expertise

Bereits seit 1964 ist RivieraPool führender deutscher Hersteller von Fertigpools, Gartenpools und Whirlpools und steht mittlerweile seit 60 Jahren für Komfort, beste Qualität, einzigartiges Design und fortschrittliche Technologie.

Mit nur wenig Aufwand verwandeln unsere CSIDE-MiniPools bzw. NORDIQ-Pools Ihren Garten in einen einzigartigen Lebensraum am Wasser.

Die NORDIQ-Pools überzeugen durch ihre elegante und zeitlose Optik sowie die rohrleitungsfreie integrierte Technik, die den Pooleinbau maßgeblich erleichtert. Gönnen Sie sich an heißen Sommertagen eine erfrischende Abkühlung mit den kreativen Konzepten aus dem Hause RivieraPool.

[www.rivierapool.com](http://www.rivierapool.com)  
[www.csidepools.de](http://www.csidepools.de)  
[www.schwimmbecken.de](http://www.schwimmbecken.de)

**RivieraPool®**  
FERTIGSCHWIMMBECKEN · WHIRLPOOLS



### Gartenmetall: Wellnessprodukte aus Metall

Wellness im Garten ist ein Trendthema. Entsprechend erfolgreich und beliebt sind die neuen Produktentwicklungen von Gartenmetall: das Badefass AQUA LUND und die Wellenliege FELICE. Der inhabergeführte Betrieb entwickelt, konstruiert und fertigt innovative Metallobjekte für Garten und Stadt:

**gartenmetall®**  
GARTENOBJEKTE & STADTMÖBEL AUS METALL

100% Made in Germany. Das umfangreiche Produktprogramm umfasst praktisch alle Themen – von klassischen Pflanzkübeln und Sichtschutzwänden über elegante Wasserspiele bis hin zu hochwertigen Gartenküchen. Durch die eigene Konstruktion und Produktion sind auch Sonderanfertigungen kein Problem. Langjähriges Know-how und modernste Maschinen garantieren den hohen Standard. Lernen Sie die innovative Welt von Metall im Garten kennen!

[www.gartenmetall.de](http://www.gartenmetall.de)

# Exklusiv für Mitglieder: der GaLaBau- Unternehmenscheck

Der GaLaBau-Unternehmenscheck bietet eine umfassende betriebswirtschaftliche Analyse speziell für Verbandsmitglieder. Dieses Tool ermöglicht es Unternehmerinnen und Unternehmern, ihre Position im Wettbewerb zu evaluieren, betriebliche Potenziale sowie Schwachstellen zu identifizieren und sich auf zukünftige Herausforderungen optimal vorzubereiten. Es umfasst einen integrierten Betriebsvergleich und liefert individuelle Analysen sowie konkrete Handlungsempfehlungen.

## Die Vorteile

- **Einfache Handhabung**  
Der Check ist benutzerfreundlich gestaltet, mit reduzierten Abfragen, automatischer Speicherung und persönlicher Unterstützung bei Bedarf.
- **Aussagekräftige Ergebnisse**  
Teilnehmer\*innen erhalten einen detaillierten Überblick über ihr Unternehmen, inklusive Stärken, Schwächen und wesentlichen Kennzahlen, visualisiert durch anschauliche Grafiken.
- **Branchenrelevanz**  
Der Unternehmenscheck trägt zu einer differenzierteren Erfassung und Bewertung der Branche bei, was zu einem verbesserten Rating führen kann.



Achim Kluge, Geschäftsführer Kluge + Sohn Garten- und Landschaftsbau e. K.  
Foto: Rottenkolber/BGL

## Das sagt die Branche

„Der Galabau-Unternehmenscheck ist für das Controlling meines Unternehmens sehr wichtig, weil ich nicht nur meine eigenen

Zahlen bewerten kann, sondern auch sehe, wo ich mich im Wettbewerb befinde. Dabei sind die Auswertungen durch die farbliche Darstellung sehr übersichtlich. Die Zahlen werden absolut vertraulich behandelt. Und auch das Preis-Leistungs-Verhältnis stimmt: Dafür bekomme ich sonst bei keiner Unternehmensberatung einen solchen Überblick. Einzig die Auswertungen wären noch objektiver, wenn noch mehr Betriebe mitmachen.“ (Achim Kluge, Kluge + Sohn Garten- und Landschaftsbau e. K.)

Entwickelt wurde der Unternehmenscheck von der Unternehmensberatung Kullmann und Meinen GmbH in Kooperation mit der GaLaBau-Service GmbH (GBS) des Bundesverbandes Garten-, Landschafts- und Sportplatzbau e. V. (BGL).

## Die Schritt-für-Schritt-Anleitung

- **Datenerfassung:** Datenerfassung durch eine vorgegebene Checkliste, unterstützt durch Eingabehilfen.
- **Ihr Unternehmens-Potenzial:** Analyse des unternehmerischen Potenzials basierend auf betrieblichen Kennzahlen und unternehmerischer Ausrichtung. Die Ergebnisse werden in einer anschaulichen Grafik aufbereitet.
- **Ihr Quick-Check-Ergebnis:** Ergebnispräsentation mit individuellen Stärken, Schwächen und Handlungsempfehlungen (Kennzahlen-Ampel). Dabei wird Ihr Ergebnis mit den Erfahrungswerten der Branche verglichen. Zudem wird Ihr Erfolgsrisiko und Ihr aktueller Unternehmenswert ermittelt.
- **Betriebsvergleichs-Ergebnis:** Hierbei wird Ihr Ergebnis mit den Durchschnittswerten aller für Sie relevanten teilnehmenden Betriebe ähnlicher Größe verglichen: deutschlandweit.

➤ **Mehr zur Anmeldung, den Bedingungen und Vorteilen des Online-Unternehmenschecks finden Sie unter [www.galabau.de/unternehmenscheck](http://www.galabau.de/unternehmenscheck)**

Anzeige

**ALGENFREIE**  
Garten- & Schwimmteiche

**ALGENKILLER Protect**  
NEU! mit 100%iger Qualitätsgarantie im Innenbereich  
100% ORIGINAL  
Produziert erfolgreich organische Schlamm wie Laub, Pflanz- und Fruchtreste

**SCHLAMMFIX**  
teichpflege  
Das effektive Schlammreduzierer

Nichts ist so gut wie das Original

+49(0) 6022 21210 [www.weitzwasserwelt.de](http://www.weitzwasserwelt.de)

WEITZWASSERWELT



Vordere Reihe: Dietmar Lindner (r.), neuer Präsident des VGL Bayern, bei der Auszeichnung von Gerhard Zäh (l.) zum Ehrenpräsidenten. Neben Dietmar Lindner gehören folgende Personen dem Präsidium an (hintere Reihe, v.l.): Josef Bullinger, Christoph Dahners, Armin Knauer (Präsidiumsmitglieder), Markus Högl, Mario Nast (kooptierte Präsidiumsmitglieder), Hanka Dolze, Moritz Fahn (Vizepräsidenten) und Karl Artinger (Vizepräsident und Schatzmeister).



Die Mitglieder des VGL Bayern bei der Wahl von Dietmar Lindner zum neuen Verbandspräsidenten. Fotos: Astrid Schmidhuber/VGL Bayern

# Dietmar Lindner zum neuen Präsidenten gewählt

Der Verband Garten-, Landschafts- und Sportplatzbau Bayern e. V. (VGL) veranstaltete am 6. Juni 2024 seine Mitgliederversammlung in Kirchheim bei München. Dabei wurde Dietmar Lindner zum neuen Präsidenten gewählt. Der bisherige Vizepräsident tritt die Nachfolge von Gerhard Zäh an. In seinem Grußwort betonte Staatsminister Markus Blume die wichtige Rolle des Verbandes sowie der Betriebe des Garten- und Landschaftsbaus zur Entwicklung des Freistaats.

## Bayern

**G**erhard Zäh, der aus dem Amt scheidende Präsident des VGL, begrüßte rund 330 Mitglieder und Gäste zur diesjährigen Versammlung im neuen Bürgersaal der Gemeinde Kirchheim. In seinem Lagebericht schilderte er insbesondere die momentane Situation der Branche. So ergab die Frühjahrskonjunkturmfrage unter den Verbandsmitgliedern: Im Vergleich zum Herbst 2023 ist die aktuelle Auftragslage bei den bayerischen Betrieben des Garten- und Landschaftsbaus annähernd stabil.

Satzungsgemäß standen anschließend mehrere Wahlen

zur Besetzung des Präsidiums auf dem Programm. Dabei votierten die Mitglieder für Dietmar Lindner als neuen Präsidenten. Lindner ist seit über zwölf Jahren im Verband aktiv. Von 2013 bis 2018 bekleidete der Geschäftsführer der Garten Lindner GmbH in Ochsenfurt (Lkr. Würzburg) den Vorsitz der Regionalgruppe Unterfranken. Zudem war der Gärtnermeister von 2016 bis 2018 kooptiertes Mitglied des Präsidiums und die letzten sechs Jahre Vizepräsident des VGL Bayern. Zu seinen Hauptaufgaben zählten bisher die Stärkung der Berufsbildung, beispielsweise

durch die Förderung von Aus- und Fortbildungsmaßnahmen.

Überdies wurden in dem Gremium zwei Positionen neu vergeben: Moritz Fahn folgt Lindner als Vizepräsident und Christoph Dahners folgt Fahn als Mitglied des Präsidiums. Außerdem erhielten Vizepräsidentin Hanka Dolze sowie die Präsidiumsmitglieder Josef Bullinger und Armin Knauer eine Bestätigung für eine weitere dreijährige Amtsperiode.

### Gerhard Zäh zum neuen Ehrenpräsidenten ernannt

Mit der Ehrenpräsidentenschaft honoriert der Verband die

Anzeige

## Rollrasen AUS BAYERN

- | Spitzenqualität
- | Über 300 Rasenvariationen erhältlich
- | Lieferung innerhalb von 48 Stunden
- | Mit flexiblem Verlegeservice
- | Auch als Wildkräuterrasen

**Schwab Rollrasen GmbH**  
 Am Anger 7  
 85309 Pörrnbach  
 Tel. +49 (0) 84 46/928 78-0  
[www.schwab-rollrasen.de](http://www.schwab-rollrasen.de)

Verdienste von Zäh rund um den Berufsstand. Dazu gehören neben seinen Tätigkeiten im VGL Bayern auch die Mitwirkung in Prüfungsausschüssen, die Arbeit im Bundesverband Garten-, Landschafts- und Sportplatzbau e. V. (BGL), die Förderung der Hochschulausbildung, die Weiterentwicklung der Landesgartenschauen im Freistaat sowie die Präsidentschaft in der Landesvereinigung Gartenbau Bayern. Im Beirat der GaLaBau-Messe Nürnberg trug er zur internationalen Etablierung der Leitmesse für urbanes Grün und Freiräume wesentlich bei.

#### Staatsminister Markus Blume lobt den GaLaBau für ein blühendes Bayern

Der Bayerische Staatsminister für Wissenschaft und Kunst

dankte Gerhard Zäh für dessen langjährige Zusammenarbeit mit der Bayerischen Staatsregierung und wünschte Dietmar Lindner viel Erfolg in seiner neuen Verantwortung. Der Minister unterstrich in seiner Rede die Rolle des GaLaBau als bedeutender Wirtschaftsfaktor im Freistaat. 2023 lag der Jahresumsatz auf dem neuen Höchststand von 1,441 Milliarden Euro. Um den Arbeitskräftebedarf der Branche zu decken, unterstützte auch das Wissenschaftsministerium in der Aus- und Weiterbildung dringend benötigter Fachkräfte. Dazu trugen beispielsweise die Angebote der Hochschule Weihenstephan-Triesdorf und der Technischen Universität München bei.

## Impulse für eine lebenswerte Zukunft

Anlässlich seines 60-jährigen Bestehens veröffentlicht der Verband Garten-, Landschafts- und Sportplatzbau Bayern e. V. (VGL) die neue Broschüre „Impulse für eine lebenswerte Zukunft“. Thematisiert werden beispielsweise die Vielseitigkeit der Branche sowie ihre Bedeutung bei der Anpassung an den Klimawandel und den Erhalt der Biodiversität.

Die 56 Seiten umfassende informative Broschüre mit einem Grußwort von Ministerpräsident Dr.

Markus Söder ist in sechs Schwerpunktthemen unterteilt.

Im Themenschwerpunkt „Vorstellung des VGL Bayern“ präsentiert der Verband seine Leitsätze, gibt Einblicke in die Organisation und stellt die Möglichkeiten sowie die Vorteile einer Mitgliedschaft vor. Dabei liegen die Aufgabenschwerpunkte der Verbandsarbeit insbesondere auf der Unterstützung der Mitgliedsbetriebe und dem Ausbau der Branche. Die „Chronik“ erinnert an die wesentlichen Meilensteine der Jahre 1963 bis 2024. Vor rund 60 Jahren gründete eine kleine Gruppe von GaLaBau-Unternehmern den VGL Bayern, der inzwischen zu einer starken Gemeinschaft mit über 650 Mitgliedern anwuchs.

📄 **Kostenfreier Download unter [www.galabau-bayern.de/publikationen2](http://www.galabau-bayern.de/publikationen2).**

Der Bezug einzelner Druckexemplare ist möglich (Bestellungen an [info@galabau-bayern.de](mailto:info@galabau-bayern.de)).



Die neue Broschüre „Impulse für eine lebenswerte Zukunft“ vom VGL Bayern.

Foto: Martin Reznicek/VGL Bayern

### 60 Jahre im Einsatz für grüne Lebensräume



v.l.: Maximilian Böttl, MdL, Dietmar Lindner, Präsident des VGL Bayern, Landtagspräsidentin Ilse Aigner sowie Gerhard Zäh, ehemaliger Präsident des VGL Bayern. Foto: Astrid Schmidhuber/VGL Bayern

Direkt im Anschluss an seine Mitgliederversammlung veranstaltete der VGL Bayern am 6. Juni 2024 ein Sommerfest auf dem Gelände der Landesgartenschau in Kirchheim. Anlass war das 60-jährige Jubiläum des Vereins der bayerischen Landschaftsgärtnerinnen und -gärtner. Landtagspräsidentin Ilse Aigner gratulierte dem Verband zur jahrzehntelangen Erfolgsgeschichte, und Jan Paul, Vizepräsident des Bundesverbandes Garten-, Landschafts- und Sportplatzbau e. V. (BGL), erinnerte an ausgewählte Meilensteine in der Branche.

Dietmar Lindner, der am selben Tag zum neuen Präsidenten gewählt wurde, hieß rund 350 Gäste zu den Feierlichkeiten willkommen. Das „Forum.Grün – Pavillon der Landschaftsgärtner“ des VGL Bayern und die elf Themengärten der Mitgliedsbetriebe boten hierfür einen hervorragenden Rahmen auf dem Landesgartenschauengelände.

Anzeige

## Betriebsnachfolge / Verkauf

Für unser langjähriges und gut eingeführtes GaLaBau-Unternehmen suchen wir einen Betriebsnachfolger. Unser Betrieb befindet sich im Großraum Nürnberg-Fürth, erwirtschaftet einen Jahresumsatz von ca. 2 Mio. Euro und beschäftigt 23 Mitarbeiter.

Wir arbeiten im gehobenen Privatkundenbereich und unser Wirkungskreis befindet sich überwiegend in der Metropolregion Nürnberg.

Auch als optimale Ergänzung für Baumschul- oder Gartencenterbetriebe.

**Interessiert? Bitte senden Sie eine E-Mail an: [betriebsuebernahme@signum-kom.de](mailto:betriebsuebernahme@signum-kom.de)**

## Niedersachsen-Bremen



Kolleginnen und Kollegen des VGL Niedersachsen-Bremen trafen sich mit Vertreterinnen und Vertretern der Landesgartenschau Bad Nenndorf 2026. Zunächst präsentierten das Planungsbüro, die Stadt sowie die Landesgartenschau-Gesellschaft die Pläne für die Landesgartenschau, bevor das Gelände auf einem Rundgang erkundet wurde.

Alle Fotos: M. Wokurka/VGL

# Pläne zur Landesgartenschau 2026 in Bad Nenndorf vorgestellt

Am Freitag vor Pfingsten trafen sich Kolleginnen und Kollegen des Verbandes Garten-, Landschafts- und Sportplatzbau Niedersachsen-Bremen e. V. (VGL) mit Vertreterinnen und Vertretern der hutterreimann Landschaftsarchitektur GmbH aus Berlin mit Geschäftsführerin Barbara Hutter vor Ort, sowie mit Stadtdirektor Mike Schmidt und Landesgartenschau-Geschäftsführer Benjamin Lotz mit seinem Team. Zunächst präsentierten das Planungsbüro, die Vertreterinnen und Vertreter der Stadt sowie der Landesgartenschau-Gesellschaft die Pläne für die Landesgartenschau 2026, bevor das Gelände auf einem Rundgang erkundet wurde.

**D**ie Beteiligungsmöglichkeit mit dem Bau von Schaugärten stand dabei im Mittelpunkt der Vorstellung und Ortsbesichtigung. Die vor Ort anwesenden Mitgliedsbetriebe

konnten sich einen Eindruck verschaffen, wo die Themengärten platziert werden und wie die Rahmenbedingungen aussehen.

### Themengärten sollen im Kurpark und im „Wiesenpark“ entstehen

Für die Themengärten sind zwei Standorte vorgesehen: Standort 1 befindet sich im denkmalgeschützten Kurpark, Standort 2 im sogenannten „Wiesenpark“. Am Standort 1 können je nach Größe voraussichtlich sechs bis acht Schaugärten Platz finden, am Standort 2 weitere – je nach Bedarf. Die vorgesehenen Standorte unterscheiden sich in ihrem Ambiente: Während der im Kurpark gelegene Standort eher traditionell ist, wird mit dem Standort Wiesenpark aufgrund des Umfeldes eher ein jüngeres Publikum angesprochen. Die Schaugärten im Kurpark müssen

nach der Landesgartenschau zurückgebaut werden, die Gärten im Wiesenpark könnten grundsätzlich erhalten werden. Größe, Form und thematische Ausrichtung der Schaugärten sind nicht fest vorgegeben und lassen Raum für gärtnerische Kreativität.

Der VGL Niedersachsen-Bremen wird im Schaugartenareal mit einem Infopavillon über die Gärten, den Beruf „Landschaftsgärtner/Landschaftsgärtnerin“ und spezielle Gartenthemen informieren.

Die Stadt Bad Nenndorf ist schon äußerst aktiv mit der Vermarktung der Landesgartenschau 2026 in Richtung Großraum Hannover mit ca. 1,2 Millionen Bewohner\*innen. So sind zum Beispiel mit der Gilde Brauerei und Hannover 96 Kooperationen vereinbart worden.

Anzeige



**Robustes Multi-Talent**

## Alpin II Pro

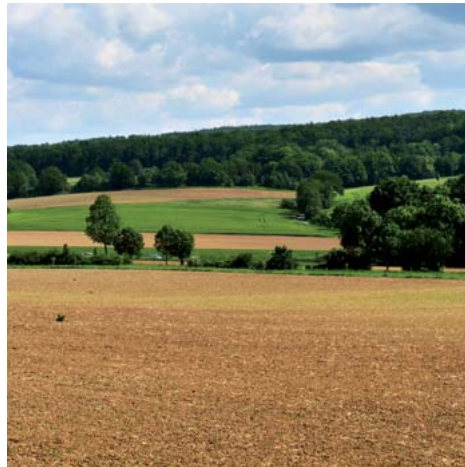
- ▶ leistungsstarker Einachser
- ▶ bewältigt problemlos Steigungen bis zu 120% (50°)
- ▶ für anspruchsvolle und komplexe Mäh-, Flächen-, und Bodenarbeiten
- ▶ Verschiebeachse und verstellbarer Hand- und Führungsholm

**KERSTEN**  
DIE ERSTEN BEI AREALMASCHINEN

**KOSTENLOSE VORFÜHRUNG** ☎ +49 2851 9234 - 10 ✉ info@kersten-maschinen.de



Barbara Hutter von der hutterreimann Landschaftsarchitektur GmbH (r.) mit Stadtdirektor Mike Schmidt (m.) und Landesgartenschau-Geschäftsführer Benjamin Lotz (l.).



Ein Stück des Geländes für die anstehende Landesgartenschau Bad Nenndorf in Bad Gandersheim.



Kjell Gutzke (r.), Geschäftsführer der Kretschmer GmbH aus Langenhagen, ist neuer Vorsitzender der Regionalgruppe Hannover. Falko Werner (l.) führte die Regionalgruppe 16 Jahre lang und wird Kjell Gutzke zukünftig als Stellvertreter unterstützen.

**Wechsel in der Spitze der VGL-Regionalgruppe Hannover – Falko Werner und Kjell Gutzke tauschen**

Im Anschluss an die Vorstellung der Landesgartenschau 2026 wurde im internen Teil des Treffens Kjell Gutzke, Geschäftsführer der Kretschmer GmbH aus Langenhagen, zum neuen Vorsitzenden der Regionalgruppe Hannover gewählt. Der bisherige Regionalvorsitzende Falko Werner, Geschäftsführer seines gleichnamigen Betriebes aus Eime, führte die Regionalgruppe 16 Jahre lang und wird Kjell Gutzke zukünftig als Stellvertreter unterstützen: „Den ehrenamtlichen Job als Regionalvorsitzender habe ich sehr gern gemacht, ich mache es noch immer gern, aber ich glaube, es

ist an der Zeit, den Vorsitz einem neuen Kollegen in unserem Kreis zu übergeben“, so Werner. Kjell Gutzke sei ein hervorragender Kandidat für das Amt und ist mit der Politik sowie den Bildungseinrichtungen in der Region sehr gut vernetzt.

Kjell Gutzke absolvierte seinen GaLaBau-Meister von 2007 bis 2010 berufsbegleitend an der Fachschule für Gartenbau in Quedlinburg. Im August 2013 wechselte er zu der Firma Kretschmer GmbH nach Hannover, wo er im Zuge der Unternehmensübergabe 2018 neben dem damaligen Geschäftsführer Thorsten Oppitz Co-Geschäftsführer wurde. Seit dem 1. Juni 2021 führt Gutzke als alleiniger Geschäftsführer der Kretschmer

GmbH die Geschicke des Unternehmens. „Als ich stellvertretender Regionalvorsitzender wurde, war ich zunächst noch etwas zurückhaltend was die Übernahme dieser Aufgabe anging. Zu diesem Zeitpunkt war auch meine Betriebsübernahme der Kretschmer GmbH noch recht frisch. Die Arbeit macht aber sehr viel Spaß, ist wichtig, und ich freue mich auf nun auf die Zeit als Regionalvorsitzender. Nach Falko Werner habe ich hier große Fußstapfen zu füllen. Der Kollege hatte immer einen guten Ruf als Vorsitzender und war sehr beliebt“, so Kjell Gutzke.

📍 **Weiter Infos zur Landesgartenschau:**  
[www.landesgartenschau-badnenndorf.de](http://www.landesgartenschau-badnenndorf.de)  
[www.galabau-nordwest.de](http://www.galabau-nordwest.de)

Anzeige

**Wildkrautbekämpfung mit Heißwasser**

**Nach PflSchG ohne Chemie**

**Autark, Kompakt, Wirkungsvoll**



**NORD  
BAU  
S120**



**GaLaBau  
Stand: 9-325**



**OKOTHERM**  
UMWELTBESUENSTE UNKRAUTVERNICHUNG





Mail: [info@stadiko.de](mailto:info@stadiko.de)  
 Tel.: 0 44 43 97 991 0  
[www.stadiko.de](http://www.stadiko.de)



**stadiko**  
MASSGESCHNEIDERTE REINIGUNGSTECHNIK

**HOCHDRUCKREINIGER | WILDKRAUTBEKÄMPFUNG | REINIGUNG & DESINFEKTION | DIENSTLEISTUNG**



Das FGL-Präsidium um den wiedergewählten Präsident Karsten Hain (m.). Alle Fotos: Arnulf Müller



Ehrung der besten Auszubildenden 2023 im Garten- und Landschaftsbau aus Hessen und Thüringen (v.l.): Paul Sonntag (Ausschussvorsitzender, FGL-Ausschuss Aus- und Weiterbildung), Friederike Eifler (Nordhessen), Marike Fröhlich (Mittelhessen), Jakob Meyer (Thüringen) und Paul Saum (BGL-Vizepräsident).

## Hessen-Thüringen

# Branchenherausforderungen und Umweltschutz standen im Fokus

Rund 160 Mitglieder und Gäste nahmen an der zweitägigen Versammlung des Fachverbandes Garten-, Landschafts- und Sportplatzbau Hessen-Thüringen e. V. (FGL) am 22. und 23. Mai in Kassel teil. Grußworte richteten Volker Lange vom Umwelt- und Gartenamt der Stadt Kassel und Dr. Guido Glania, Hauptgeschäftsführer des Bundesverbandes Garten-, Landschafts- und Sportplatzbau e. V. (BGL), an die Teilnehmer\*innen. Susanna Karawanskij, Ministerin im Thüringer Ministerium für Infrastruktur und Landwirtschaft, überraschte die Gäste mit einer Videobotschaft.

Zur Jubiläums-Mitgliederversammlung kamen zahlreiche Vertreter\*innen der Ministerien und Politik, anderer Verbände, Kolleg\*innen und mit dem FGL Verbundene zusammen. Ministerin Susanna Karawanskij sagte in ihrer digitalen Videobotschaft: „Die Branche gewinnt durch den Klimawandel immer mehr an Bedeutung. Die Themen sind Stadtgrün, Luftqualität, das Prinzip der Schwammstadt, klimabeständige Anpflanzungen, vorbeugender Hochwasserschutz, die Frage, wie unsere hochverdichteten und stark versiegelten Städte resilienter werden und vieles mehr. Dem Fachverband gelingt es, die drängenden Klimafragen mit der Gestaltung unserer Umwelt zu verbinden. Die Landeshortenschaun sind die besten Beispiele. Sie sind ästhetischer Genuss, bieten tolle Bildungsmöglichkeiten, und die Schauen bringen regelmäßig eine nachhaltige Aufbruchsstimmung in die



FGL-Präsident Karsten Hain (l.) mit BGL-Vizepräsident Paul Saum auf der Mitgliederversammlung in Kassel.

Kommunen. Über ihr Jubiläumsprojekt ‚Aus Grau mach’ Grün‘ freue ich mich ebenso, dabei werden 60 einzigartige Grünprojekte an Schulen und Kindergärten in Hessen und Thüringen verwirklicht. Ob politische Kommunikation, Nachwuchswerbung oder vorbildliches soziales Engagement: 60 Jahre Fachverband Garten-, Landschafts-, und

Sportplatzbau Hessen-Thüringen e. V. sind eine Erfolgsgeschichte für unsere Bundesländer.“

Über seine Wiederwahl zum Präsidenten des FGL durfte sich Karsten Hain freuen. Der gebürtige Hesse bekleidet das Präsidentenamt seit 2021. Hauptberuflich ist Hain als Geschäftsführer der Garten- und Landschaftsgestaltung Hain GmbH in Gedern tätig.



### Impressum

| **Herausgeber:** Bundesverband Garten-, Landschafts- und Sportplatzbau e. V.  
 | **Verantwortlich:** Dr. Guido Glania  
 | **Redaktionsleitung:** Katrin Block  
 | **Redaktion:** Christina Steinsträßer  
 | **Verlag:** GaLaBau-Service GmbH  
**Anschrift für Herausgeber, Verlag und Redaktion:** Haus der Landschaft, Alexander-von-Humboldt-Str. 4, 53604 Bad Honnef, Telefon 02224 77070, Fax 770777, E-Mail [bgl@galabau.de](mailto:bgl@galabau.de), [www.galabau.de](http://www.galabau.de)  
 | **Anzeigen:** signum[kom] – Agentur für Kommunikation, Lessingstr. 25, 50825 Köln, [www.landschaft-bauen-und-gestalten.de](http://www.landschaft-bauen-und-gestalten.de)  
 | **Anzeigenleitung:** Jörg Hengster, Telefon 0221 9255512, [j.hengster@signum-kom.de](mailto:j.hengster@signum-kom.de)  
 | **Anzeigenberatung:** Anja Schweden, Telefon 0221 9255512, [a.schweden@signum-kom.de](mailto:a.schweden@signum-kom.de); Anna Billig, Telefon 0221 9255515, [a.billig@signum-kom.de](mailto:a.billig@signum-kom.de)  
 | **Druck:** Strube Druck & Medien GmbH, Stimmerswiesen 3, 34587 Felsberg.

Seit 1. November 2023 gilt die Anzeigenpreisliste Nr. 44.

Keine Haftung für unverlangte Sendungen aller Art. Namentlich gekennzeichnete Beiträge geben nicht unbedingt die Meinung des Herausgebers wieder. ISSN 14327953



Viele der Fördermitglieder präsentierten sich auf der 60-Jahrfeier des FGL.



FGL-Präsident Karsten Hain begrüßte die Gäste auf der 60-Jahrfeier des FGL.

Der Betrieb des 58-jährigen GaLaBau-Meisters gehört dem Fachverband seit 1996 an.

Die aktuelle wirtschaftliche Lage und die damit verbundenen künftigen Herausforderungen für die Unternehmen im GaLaBau standen im Fokus der Versammlung. Insbesondere die am 1. Juli 2024 in Kraft tretenden Regelungen des Bundesamts für Logistik und Mobilität zur Lkw-Maut für leichte Nutzfahrzeuge beschäftigten die Branche. FGL-Präsident Hain bestätigte in seiner Grundsatzzrede: „Es macht mich wütend, dass trotz unserer Hinweise und Bemühungen um Einbeziehung in die Liste der Maut-Ausnahmen unsere Branche nicht berücksichtigt wurde. Das ist eine klare Diskriminierung.“

Die erst kürzlich in Kraft getretene Ersatzbaustoffverordnung, die für mehr Einsatz von

zertifizierten Recyclingmaterialien sorgen soll, war ein weiterer wichtiger Gesprächspunkt. „Leider wird noch immer zu viel Natursteinmaterial verwendet, und mögliche sowie verfügbare Recyclingprodukte werden nicht ausreichend genutzt. Hier liegt eine Chance für uns als Branche, nachhaltiger zu handeln und einen wichtigen Beitrag zum Umweltschutz zu leisten“, betonte Hain.

Eine besondere Anerkennung erhielten die besten Nachwuchskräfte aus dem Jahr 2023 im Garten- und Landschaftsbau aus Hessen und Thüringen. BGL-Vizepräsident Paul Saum und Paul Sonntag, Vorsitzender des FGL-Ausschusses Aus- und Weiterbildung, ehrten den besten Meister Hessens, Felix Kastrup, und den besten Techniker Thüringens, Hannes Dollhopf, sowie die Auszubildenden Friederike Eifler (Nordhessen), Jakob Meyer (Thüringen) und Marike Fröhlich (Mittelhessen) für ihre herausragenden Leistungen. Sonntag betonte, dass sie mit „ihrer Leidenschaft, ihrem Fachwissen und ihrem Einsatz hervorragende Botschafterinnen und Botschafter für die ganze Branche“ seien.

## Parlamentarischer Abend in Hohenheim



Reiner Bierig, Geschäftsführer des Verbandes Garten-, Landschafts- und Sportplatzbau Baden-Württemberg e. V. (VGL), Martin Joos, Vorstandsvorsitzender VGL, Bernd Hopp, stellv. Vorstandsvorsitzender VGL, Isabel Kling (MLR), Erhard Schollenberger, stellv. Vorstandsvorsitzender VGL, Minister Peter Hauk (MLR), Ulrich Natterer, Vizepräsident Gartenbauverband Baden-Württemberg-Hessen (GVBWH), Gerhardt Hugenschmidt, GVBWH-Präsident, und Thomas Heiland, Hauptgeschäftsführer GVBWH (v.l.n.r.).

Foto: Petra Reidel

### Rund 90 Gäste aus dem Gartenbau und der Politik kamen zum traditionellen jährlichen Austausch.

Minister Peter Hauk, die Staatssekretärinnen Sabine Kurtz (MLR) und Gisela Splett (Ministerium für Finanzen) sowie Martin Hahn, Vorsitzender im Ausschuss für Ernährung, Ländlicher Raum und Verbraucherschutz, nahmen zusammen mit zahlreichen Landtagsabgeordneten aus Baden-Württemberg die Einladung in den Versuchsbetrieb der Staatsschule Hohenheim an. Auch Ministerialdirektorin Isabel Kling und Dr. Konrad Rühl, Leiter der Abteilung Landwirtschaft (beide MLR), sowie die Kanzlerin der Universität Hohenheim, Katrin Scheffer, waren zugegen.

Anzeige

# Giftfreie Wildkraut- beseitigung

**InfraWeeder**

**Mit Infrarot**  
Entscheidende Vorteile:

- ✓ ohne Herbizid
- ✓ keine offene Flamme
- ✓ geräuschlos
- ✓ sparsamer Gasverbrauch

**Einsetzbar auf:**

- ✓ Verbundsteinen
- ✓ Kies- und Plattenwegen
- ✓ Flachdächern

**8 verschiedene Modelle**



**Master 510R  
mit Radantrieb**

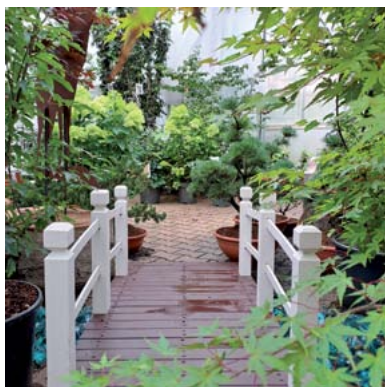


**REINHOLD  
MÜLLER**  
MASCHINEN + TECHNIK

Rheinstr. 12 · 76437 Rastatt  
[www.mueller.top](http://www.mueller.top)

# Grünflächen- management

## 20 Jahre Oldenburger Vielfalt: Die dezentrale Baumschul-Messe feiert Geburtstag



Vom 19. bis zum 23. August 2024 öffnen die Oldenburger Baumschulen im Rahmen der Oldenburger Vielfalt wieder ihre Tore für Fachbesucher aus dem In- und Ausland – und das in diesem Jahr bereits zum 20. Mal. Angefangen mit einer gemeinsamen Messe in der Weser-Ems-Halle fingen die Baumschulen an die Besucher direkt in die Betriebe einzuladen. Das Konzept ging auf und die Oldenburger Vielfalt war

geboren. Neben Sortiments-Klassikern bekommen Fachbesucher während der Oldenburger Vielfalt auch einen guten Überblick über die Neuheiten der jeweiligen Betriebe und können sich über eine persönliche Beratung freuen. Die geringe Entfernung der Betriebe im Baumschulgebiet hat zudem den Vorteil, dass Bestellungen aus verschiedenen Betrieben gebündelt geliefert werden können.

📍 [www.meineoldenburger.de](http://www.meineoldenburger.de)

## Stadtbäume langfristig optimal versorgen

Bäume im urbanen Raum haben es nicht leicht, vor allem im Untergrund: Zumeist ist der Platz für das Wurzelwerk unzureichend und im stark verdichteten oder versiegelten Boden sind kaum Nährstoffe vorhanden.

Speziell für Gehölze an schwierigen Standorten hat Hauer Manna den NPK-Dünger „Baumfutter“ im



Programm. Die besondere Rezeptur wurde vom Begründer der modernen Baumpflege Michael Maurer entwickelt. Damit wird die sogenannte Tiefvorratsfütterung durchgeführt – ein Verfahren, bei dem das Granulat in etwa 40 cm tiefe Bodenlöcher eingebracht wird. Die Depotwirkung hält bis zu 7 Jahre an. Mischt man „Baumfutter“ dem Pflanzsubstrat bei, stehen die Nährstoffe mehrere Monate zu Verfügung. Gerade in Städten trägt eine solche gezielte, baumspezifische Düngung entscheidend zur Verbesserung des Ernährungs- und Gesundheitszustands von Gehölzen bei. Nur so ist eine gute Verwurzelung im Erdreich möglich und Standfestigkeit und Verkehrssicherheit können langfristig garantiert werden.

📍 [www.hauer.de](http://www.hauer.de)

Anzeige



**ALTEC**  
Rudolf-Diesel-Str. 7  
D-78224 Singen  
Tel.: 07731/8711-0  
Internet: [www.altec.de](http://www.altec.de)  
E-Mail: [info@altec.de](mailto:info@altec.de)

VERLADETECHNIK

## Der Humbaur HUK nimmt Ihnen Last bei der Gartenarbeit ab

Egal ob Sand, Kies, Sträucher, Bäume oder Gartenabfälle: Der Humbaur Rückwärtskipper HUK ist Ihr zuverlässiger Partner im Garten oder auf der Baustelle und nimmt Ihnen große Lasten buchstäblich ab. Der hochwertige Rückwärtskipper ist als Einachser oder Tandemachser erhältlich und kann mit einem vielfältigen Zubehörprogramm optimal und passend zur Transportaufgabe erweitert werden.

Dank des 45 Grad Kippwinkels und der komfortablen Flexepump kann das Transportgut im Handumdrehen aus dem Anhänger gekippt werden – ohne großen Kraftakt und genau dorthin, wo es hingehört. Alle Modelle sind mit einem im Tauchbad feuerverzinkten Fahrgestell und geschweißter Kippbrücke ausgestattet, was den Anhänger besonders langlebig macht.

📍 [www.humbaur.com](http://www.humbaur.com)



## Der Blütentraum aus dem Schafspelz

Die GLAESER-Gruppe recycelt und handelt seit 1888 mit Textilien. Aus Stoffresten werden nutzbare Fasern produziert. Diese Fasern bilden die Grundlage für die Begrünungsvliese, die aus Schafwolle und Viskose bestehen.

Die easygreen® Begrünungsvliese verwandelt Brachflächen in bunt blühende Blumenwiesen. In den gebrauchsfertigen Vliesen aus 100 % biologisch abbaubaren Naturmaterialien ist Saatgut und Dünger bereits eingearbeitet. Das Saatgut wird weder ausgeschwemmt noch verweht und ist vor Vögeln geschützt.

Bei GLAESERgreen gibt es vier verschiedene Rasenmischungen und sieben verschiedene Blumenwiesen: z. B. easygreen® Wiesenträume, eine duftende Wildblumenwiese aus 35 verschiedenen heimischen Arten. Mit der gezielten Wahl der Blumensorten wird ein wertvoller Beitrag zur Erhaltung der Artenvielfalt geleistet. Neben den Begrünungsvliesen bietet das GLAESERgreen-Sortiment auch ideale Lösungen für den Erosionsschutz an.

📍 [www.glaeser-green.de](http://www.glaeser-green.de)



SANY SY60C – eine wichtige Ergänzung im SANY Produktportfolio.

### SANY liefert Antworten auf die Anforderungen im GaLaBau

SY60C – Effizienz und Komfort in einer Maschine vereint. Die Premiere für den neuen Minibagger SY60C. Mit seiner modernen und geräuscharmen Kabine bietet er echten Komfort. Der gefederte Sitz, ein 7-Zoll-Touchscreen, die Vollklimatisierung und die Start-Stop-Taste erinnern in Aussehen und Komfort an den Innenraum eines Automobils. Das neue Panel-Design ermöglicht vereinfachten Zugang zu Servicepunkten und reduziert Ausfallzeiten merklich. Mit dieser Maschine bietet SANY nun erstmalig eine Maschine im Bereich 6 t an. Mit einem Betriebsgewicht von 6,2 Tonnen und konventionellem Design mit Schwenkarm kann diese Maschine nicht nur effizient arbeiten, sondern auch schwere Lasten präzise bewegen. Das ermöglicht eine hohe Auslastung bei gleichzeitig niedrigerem Verbrauch.

📍 [www.sanyeurope.com](http://www.sanyeurope.com)

### Kraftstoffversorgung mit Akku-Stromversorgung

Tanklösungen gibt es in vielen Variationen. Eine Einschränkung haben aber die meisten Tanks: Für den Betrieb benötigen sie eine externe Stromzufuhr. CEMO bietet nun mit den 470 l und 620 l fassenden Tankvarianten DT MOBIL Easy eine völlig autonome Tankstelle. Sie sind für den Transport von Diesel zugelassen nach ADR. Ein Li-Wechselakku erlaubt es, je nach Ausführung bequem mit 40 oder 60 l/min nachzufüllen. Damit kann der Tank solo oder auf einem Anhänger betrieben und das Zugfahrzeug anderweitig genutzt werden.



Ein weiterer Vorteil: der Akku gehört zum Cordless Alliance System (CAS). So kann der „Tankakku“ schnell durch einen anderen CAS-Akku ersetzt werden. Die Nachfüllstationen sind über integrierte Staplertaschen bzw. Kranösen leicht zu bewegen.

📍 [www.cemo.de](http://www.cemo.de)

Die Texte in „Unternehmen & Produkte“ basieren auf Mitteilungen der Herstellerfirmen und stehen außerhalb der Verantwortung der Redaktion.

#### Die Themen der kommenden Ausgaben:

September 2024	GaLaBau 2024 in Nürnberg – Messeausgabe
Oktober 2024	GaLaBau 2024 in Nürnberg – Messe-Resümee; Aus- und Weiterbildung
November/ Dezember 2024	Kommunaltechnik, Winterdienst; Betriebs- und Baustellenausrüstung

#### Anzeigen



**BIT SOMMER TAGEX**  
KTL-Gummiketten für Böschungsmäher und Geräteträger  
**Das Original!**

Bau- & Industrietechnik



☎ 0 35 81 / 87 67 435  
[gummiketten-shop.de](http://gummiketten-shop.de)



**E. SANDER**  
TOBACCSCH

**Einfache Selbsthilfe bei Pflanzenschäden**

Ihre Schnell-Diagnose per Post oder als Download  
[www.e-sander.de/kataloge](http://www.e-sander.de/kataloge)  
Tel 04122 51001



rund  
eckig  
ausgepflastert  
bepflanzt  
verzinkt  
edelstahl

REVO Schachtdeckel

Volbers und Redemann GmbH&Co.KG | Garten- und Landschaftsbau | Chemnitz Str.13 | 49078 Osnabrück  
Tel.: 05405/ 94133 | Fax: 05405/ 94135 | E-Mail: [info@revo-deckel.de](mailto:info@revo-deckel.de) | Internet: [www.revo-deckel.de](http://www.revo-deckel.de) |

PeifferSPORTS®

Mit uns zum Erfolg.



Peiffer

www.rollrasen.eu

SEIT 1899

IHR PARTNER FÜR HAUS & GARTEN



BAUSTOFFE FÜR DEN GARTEN zur Selbstabholung oder Lieferung ab 1 m³

Container und Buhck Bags für Abfälle aus Haus & Garten  
[buhck.de](http://buhck.de) | 040 22 22 22

125 Jahre GRUPPE

# Wege, Plätze und Terrassen



## SAKRET thermoelastisches Dünnschichtsystem für Verlegung von Keramikfliesen im Außenbereich

Das Verlegen von großformatigen Keramikfliesen erfordert fachmännisches Vorgehen. Das SAKRET thermoelastische Dünnschichtsystem mit aufeinander abgestimmten Materialien gilt hierfür als Maßstab für Qualität und Funktionalität. Für den GaLaBau ist die Verlegung von Outdoorkeramik im Dünnschichtverfahren eine technologische Weiterentwicklung und eine optimale Verbindung zwischen Keramikfliesen und Untergrund.

Komponenten des SAKRET Dünnschicht-Systems sind unter anderem der Grundier- und Mörtelharz EPG als Haftvermittler, der Drainmörtel EPD als Dünnschichtbettung, eine Drainagematte und der Pflasterfugenmörtel PF 1 plus fein.

📍 [www.sakret.de](http://www.sakret.de)



## Multifunktionale Arbeitsmaschinen von Egholm

Egholm Arbeitsmaschinen bieten echte Multifunktionalität. Sowohl in der Vielfalt der Anwendungen als auch in der Qualität der Arbeitsergebnisse. Für die drei Maschinentypen Park Ranger 2150, City Ranger 2260 und City Ranger 3070 stehen insgesamt 45 verschiedene Anbaugeräte für den Ganzjahreseinsatz zur Verfügung.

Durch unser einzigartiges Gerätewechselsystem kann der Anwender verschiedene Anbaugeräte in kürzester Zeit werkzeuglos tauschen und die Maschine auf wechselnde Anwendungen wie z. B. Kehren, Mähen, Laubsaugen, Heckenschneiden, Schneeräumen oder Salzstreuen anpassen. Aber auch spezielle Aufgaben werden mit unserem umfangreichen Anbaugeräteprogramm wie Wildkrautbürste, Kantenschneider, Umweltharke, Kippbare Schaufel, Kipphanhänger, Schneefräse oder Schneeräumschild abgedeckt. Die Anbaugeräte wurden von Egholm optimal an die technischen Gegebenheiten der Trägerfahrzeuge angepasst. Es ist kein umständliches Ab- und Aufbauen oder eine komplizierte Systemeinstellung notwendig.

📍 [www.egholm.de](http://www.egholm.de)



## Hunklinger - 25 Jahre vollhydraulische Pflaster-Verlegezangen

Es war im September 1999 als Bernhard Hunklinger aus Siegsdorf die Einzelfirma „Herstellung & Vertrieb von Pflaster-Verlegezangen“ gründete. Nach ca. 5 Jahren Entwicklungszeit waren drei Pflastergreif Typ03 mit einer eigens entwickelten Automatiksteuerung verkaufsfertig. Zahlreiche weitere Lösungen wurden über die Jahre entwickelt und patentiert, unter anderem ein vollhydraulischer Fischgrätadapter, das Twist-Greifsystem für windschiefe Steinlagen und der Verschiebeadapter-Plus, usw. Seit 2018 können mit dem Pflaster-Verlegegreifer S400PV – als eine spezielle Variante des Multi-Steingreif S400 mit Pflasterbacke – schon kleinste Flächen Betonpflaster maschinell rentabel verlegt werden. 2022 wird der neue Pflastergreif HP30 erstmalig auf der Bauma in München der Öffentlichkeit präsentiert. Mit dem Hunklinger Mini-Mobilbagger HW20 gelingt es 2022 nach 10 Jahren Entwicklungszeit den weltweit ersten Mobilbagger in der Gewichtsklasse 2 t als Nullserie fertigzustellen. Anlässlich des Firmenjubiläums verlost Hunklinger auf der GaLaBau-Messe in Nürnberg Produkt- und Kaufgutscheine.

📍 [hunklinger-allortech.com](http://hunklinger-allortech.com)

## InfraWeeder bietet eine revolutionäre Infrarot-Technik an

Die revolutionäre Infrarot-Technik von InfraWeeder beseitigt Wildkraut umweltfreundlich, giftfrei, geräuschlos und ohne offene Flamme - und das bereits seit über 30 Jahren. Durch die lange Erfahrung und ständige Weiterentwicklung ist dieses Produkt auf dem neuesten Stand der Technik und vielfach erfolgreich bei



Landschaftsgärtner\*innen im Einsatz. Die Keramikstrahler erzeugen eine Hitzetemperatur von 1.000° C. Diese intensive Infrarot-Strahlung

trifft gezielt auf Wildkraut und Flugsamen, bringt deren Eiweißzellen zum Platzen und leitet so umgehend den Verwelkungsprozess ein. Anders als beim Jäten oder beim Chemieeinsatz zerstört die Strahlung gleichzeitig auch die Flugsamen. Da die Infrarotstrahlung nicht in den Boden eindringen kann, erfolgt auch keinerlei Beeinträchtigung der Mikrolebewesen in der Erdoberfläche.

Eine breite Auswahl an InfraWeeder Geräten eignen sich für die Wildkrautbeseitigung auf Verbundsteinen, Kies- und Plattenwegen, an Trockenmauern und auf Flachdächern. Ideal auch im Hausgarten selbst unter Sträuchern und in bepflanzten Beeten.

Während das Eco-Modell mit einem 5-Meter-Schlauch für große Arbeitsradien im Randbereich geeignet ist, eignet sich das Modell Ronco 330 für Gartenwege und Hofeinfahrten.

Die Modelle Master 510 (R) für große und Master Pro für sehr große Flächen.

Ein Vorteil ist die große Flächenleistung und der geringe Gasverbrauch sowie das fast geräuschlose Arbeiten.

📍 [www.mueller.top](http://www.mueller.top)

## Die Klimalieblinge von KANN

# Betonsteinpflaster und Mauern für nachhaltige Lieblingsplätze

Bereits seit Jahren verfolgt KANN konsequent seine Strategie zum verantwortungsbewussten Umgang mit den Ressourcen. Mit den Klimalieblingen stehen jetzt zwei Gestaltungspflaster und ein Mauerwerk zur Verfügung, die nicht nur Garten, Terrasse & Co., sondern die Zukunft selbst zu einem Lieblingsplatz werden lassen.

### Pflasterstein ProKlima

Gute Voraussetzungen für eine positive Klimabilanz bietet der neue Pflasterstein „ProKlima“, bei dem die CO<sub>2</sub>-Emissionen um 65 % gegenüber herkömmlichen Pflastersteinen gesenkt werden. Bei der Herstellung des ProKlima-Steins verzichtet KANN im Kernbeton, der etwa 90 % des gesamten Pflastersteins ausmacht, komplett auf den Einsatz von Zement. Stattdessen kommt eine innovative Betonmischung zum Einsatz, die ein Substitut aus Hüttensandmehl und Flugasche als mineralisches Bindemittel enthält. Bei diesen als Geopolymere bezeichneten Stoffen handelt es sich um Nebenprodukte, die in der Eisenerzeugung und bei der Verbrennung in Kohlekraftwerken anfallen. Sie werden damit einer neuen Nutzung zugeführt und tragen gleichzeitig dazu bei, den CO<sub>2</sub>-Fußabdruck bei Steinen von 8 cm Dicke um beachtliche 65 % zu reduzieren. Lediglich die 1 cm dicke Vorsatzschicht, die in nahezu allen Designs der KANN-Produktpalette hergestellt werden kann, besteht bei den ProKlima-Steinen noch aus Beton herkömmlicher Herstellung. Bezüglich Struktur, Rutschhemmung, Faserverlauf und Farbgebung gleichen die verlegten Klimasteine damit exakt ihren klassischen Pendanten. Die Steindicken von 8, 10, 12 und 14 cm eröffnen ein breites Einsatzspektrum. Ein weiteres Plus: Nach dem Rückbau lassen sich die Klimasteine zu 100 % im Betonrecycling wiederverwerten.



Für nahezu jeden Einsatzbereich: Der Klimastein KANN ProKlima besitzt einen zu 100 % zementfreien Kern und exzellente Materialeigenschaften.

### Vios RX40

Auch bei der Produktion des Vios RX40 nutzt KANN mindestens 40 % wiederverwendeten Beton. Das dafür benötigte Basismaterial wird regional und ortsnah bei Bau- und Sanierungsarbeiten recycelt und aufbereitet. Zusammen mit Bindemitteln und weiteren Zuschlagstoffen entsteht aus dem Altmaterial der Kernbeton für neue Gestaltungssteine. Nur die sichtbare Oberflächenschicht besteht aus den gleichen Materialien,

die auch bei der herkömmlichen Herstellung verwendet werden. Daher sind RX40-Produkte weder optisch noch qualitativ von Betonsteinen ohne Recyclingmaterial zu unterscheiden. Sie sind genauso stabil und langlebig wie „Neuware“ und werden in zahlreichen Oberflächenvarianten sowie Farben angeboten. Für die vorbildliche Umsetzung der Nachhaltigkeitskriterien wurde dem Recyclingpflaster Vios RX40 im Jahr 2022 das Umweltsiegel „Blauer Engel“ verliehen.

### Muro Renature

Und wenn eine Begrenzung fehlt? Dann ergänzt die Gestaltungsmauer Muro Renature das nachhaltige Gartenkonzept. Auch sie legt mit einem Anteil von mindestens 30 % wiederverwendetem Beton den Fokus klar auf Ressourcenschonung und Umweltschutz. Hier verleiht das Recyclingmaterial der Mauer sichtbar ein individuelles Erscheinungsbild, denn in der Bruchsteinoptik treten die Körnungen des Recyclingbetons besonders gut hervor. So lassen sich Mauern erstellen, die eine ebenso nachhaltige wie ästhetische Umgebung schaffen. Gleichzeitig stehen sie für einen bewussten Umgang mit den für uns zur Verfügung stehenden Ressourcen.



Der nachhaltig gefertigte Vios RX40 entspricht qualitativ dem gewohnt hohen Standard der KANN-Produkte.

Fotos: KANN Baustoffwerke, Bendorf

# So schützen Sie sich an sonnigen Tagen

Bestellen Sie  
jetzt auf  
galabau-shop.de!



## Bügelbrille „Move“

by MSA

Bügelbrille, schwarz/orange, klare oder getönte Sichtscheiben, elegantes sportliches Design. Antifog/Antiscratch-Beschichtung, Scheiben Polycarbonat, UV-Schutz: UV400 100 %. Norm: EN 166, EN 170.

Art.-Nr. 750400 | klar

Art.-Nr. 750401 | getönt

nur € 7,90

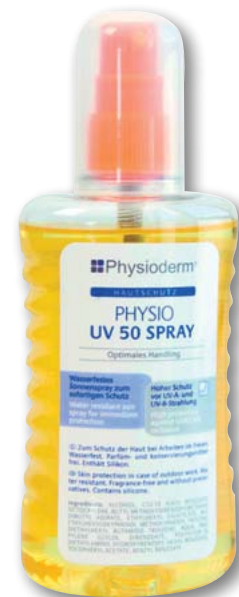
## UV-Cap 50+

by Sim Loc

UV-Schutz-Cap mit Nackenschutz, inkl. Signum, UVA- und UVB-Schutz 50+ (Materialgeprüft nach DIN EN 13758-1), stufenlos größenverstellbar, waschbar bei 40°, Nackenschutz einklappbar.

Art.-Nr. 750422

nur € 20,90



## UV50 Sonnenschutzspray

Wasserfestes Sonnenspray, LSF 50. 200 ml Pumpspray, parfüm- und konservierungsmittelfrei, enthält Silikon.

Art.-Nr. 750402

nur € 16,90

# Machen Sie es sich bequem

## Sitzsack „Standard“

Die beliebtesten Motive aus der Image- und PR-Kampagne der Landschaftsgärtner\*innen zu einem besonders günstigen Preis.

Ausführung „Standard“  
inkl. Versandkosten

nur € 289,40

Weitere Motive online:  
[www.galabau-shop.de](http://www.galabau-shop.de)



Art.-Nr. 111001017  
Naturnaher Garten

## Die GaLaBau-Sitzsäcke

haben eine komfortable Größe von ca. 140 x 180 cm (Breite x Höhe), Gewicht ca. 8 kg. Sie bestehen aus einem waschbaren, robusten Außenbezug (reißfestes Polyestergewirke (PES)), schwer entflammbar gemäß B1/DIN 4102, und sind somit bestens messe- und ausstellungsgeeignet. Das separate Inlett ist mit rund 400 l Styroporkügelchen gefüllt und sorgt für den bequemen Sitz.

Vorder- und Rückseite des Außenbezugs ziert ein brillanter Druck eines der vielen Motive der Image- und PR-Kampagne der Landschaftsgärtner\*innen – auf Wunsch auch mit Ihrem ganz persönlichen Motiv. Die GaLaBau-Sitzsäcke eignen sich ideal als Geschenk, als Gewinn und/oder im Einsatz bei Veranstaltungen und Events.



Setzen Sie Ihre  
eigenen Ideen um!

## Sitzsack „Individuell“

Ihr eigenes Wunschmotiv macht den Sitzsack zu einem ganz persönlichen Werbeträger. Die große Fläche zieht automatisch alle Blicke auf sich und stellt Sie und Ihr Unternehmen sympathisch in den Mittelpunkt. Qualität, Ausführung und Abmessungen wie Sitzsack „Standard“.

Art.-Nr. 111003000  
inkl. Versandkosten  
ab € 306,40

Noch Fragen? Wir helfen gerne!  
Tel. 02224 7707-21



GaLaBau

Wir machen grüne  
Ideen greifbar

25.  
Messe

NÜRNBERG, GERMANY  
11.–14. SEPTEMBER 2024



Jetzt Tickets sichern  
[galabau-messe.com/ticket](https://galabau-messe.com/ticket)



IDEELLER TRÄGER  
Bundesverband Garten-,  
Landschafts- und Sportplatzbau e. V.  
[www.galabau.de](http://www.galabau.de)

VERANSTALTER  
NürnbergMesse GmbH  
[www.nuernbergmesse.de](http://www.nuernbergmesse.de)