

GEMEINSAM WACHSEN - AUSBILDUNG IM GARTEN- BAU ERLEBEN

Dieser Schaugarten ist etwas Besonderes. Die **Justus-von-Liebig-Schule (JvL)**, **Berufsschule für Gartenbau** in Hannover-Ahlem, und die **Kretschmer GmbH Garten-, Landschafts- und Sportplatzbau** aus Langenhagen schufen in einem gemeinsamen Prozess den Schaugarten „LehrReich“. Dieser Ort spiegelt die **enge Zusammenarbeit** zwischen den **Berufsschulen** und den **Ausbildungsbetrieben** in der dualen Ausbildung zum Gärtner/zur Gärtnerin wider. Er soll auf den Prozess des **lebenslangen Lernens** verweisen. Der Besucher erfährt etwas über die **sieben Fachrichtungen des Gärtnerberufs** sowie über die enge Verzahnung von **Theorie und Praxis** in der Ausbildung als Landschaftsgärtner*in.

Die Anlage wurde nicht nur von Auszubildenden der Kretschmer GmbH unter Anleitung von Fachkräften gebaut, sondern auch von Schülerinnen und Schülern der JvL auf verschiedenen Qualifikationsstufen geplant und entworfen. **Er steht für die Überzeugung, dass gute Ausbildung die Grundlage für hervorragenden Garten- und Landschaftsbau bildet.**

EINE ZUSAMMENARBEIT VON



DANKE AN UNSERE PARTNER



Kretschmer GmbH, Garten-, Landschafts- und Sportplatzbau

Resser Straße 26 | 30855 Langenhagen
0511 74 08 58-30 | info@kretschmer-garten.de
www.kretschmer-garten.de

Justus-von-Liebig-Schule der Region Hannover

Heisterbergallee 8 | 30453 Hannover
0511 40 04 98-30 | info@jvl.de
www.jvl.de



Ihre Experten für
Garten & Landschaft



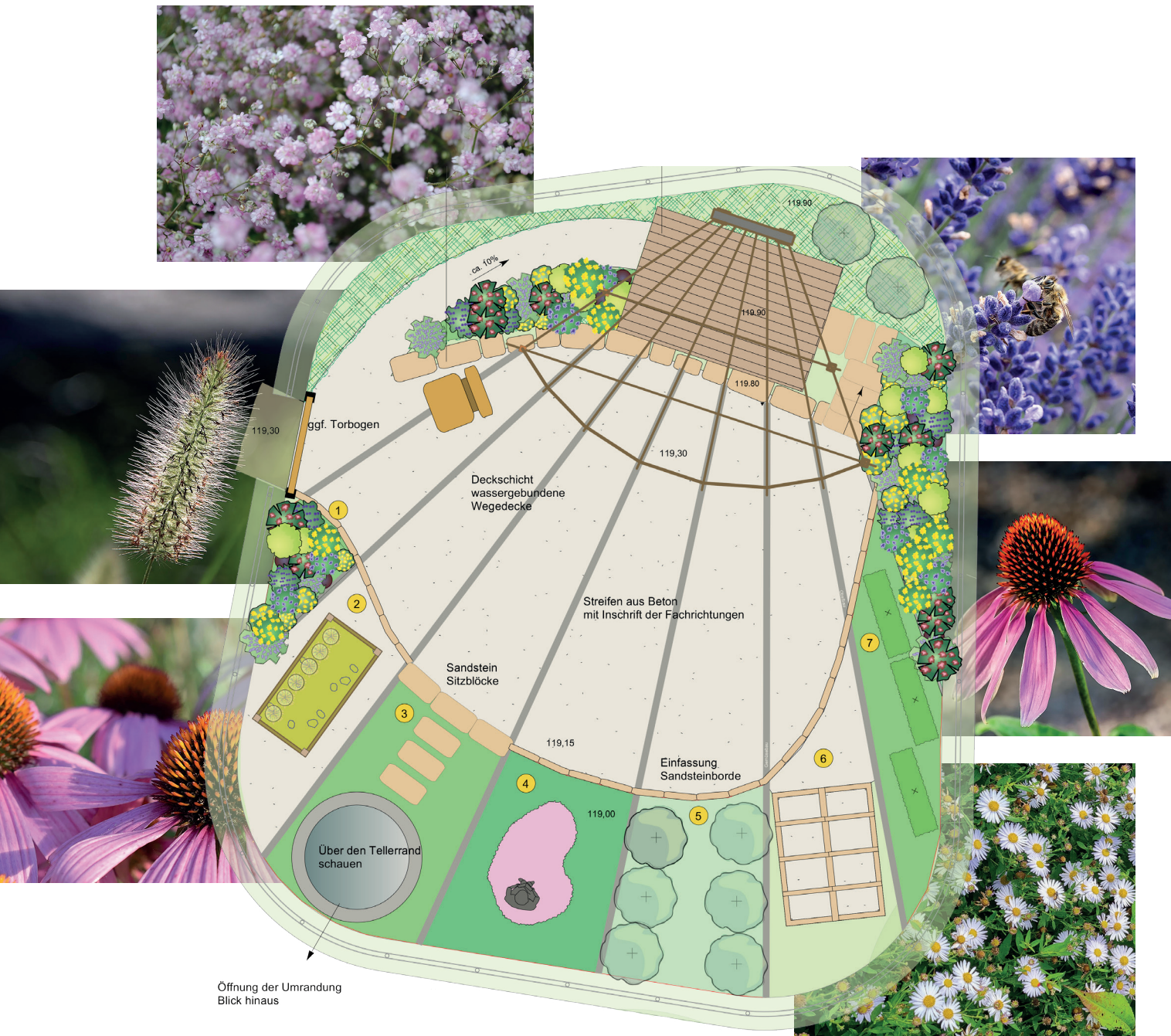
GEMEINSAM WACHSEN: DAS NEUE LEHRREICH

EINE KOOPERATION DER JUSTUS-VON-LIEBIG-SCHULE UND
DER KRETSCHMER GMBH GARTEN-, LANDSCHAFTS- UND
SPORTPLATZBAU

2020

WIE DAS „LEHR-REICH“ ENTSTAND

Begonnen wurde die Gartenplanung **Anfang 2025** mit einem Projekttag, bei dem erste Konzeptideen durch Meisterschüler*innen in **Form von Collagen** erarbeitet wurden. JvL-Schülerinnen und -Schüler sowie das Kollegium der Schule wählten anschließend das beste Konzept aus, welches in einer nächsten Phase in verschiedenen Entwürfen von angehenden Betriebswirt*innen im GaLa-Bau umgesetzt wurde. Diese Entwürfe wurden wiederum bewertet und ein Sieger gekürt. Auf Grundlage dieses Entwurfs entstand im Sommer 2025 dann die endgültige Planung der JvL für **das „LehrReich“**. Vor der endgültigen Umsetzung erarbeiteten dann Berufsschülerinnen und Berufsschüler individuelle Pflanzplanungen für ihre jeweilige gärtnerische Fachrichtung.



Öffnung der Umrandung
Blick hinaus

Mehr
Informationen
zu diesem Garten
finden Sie hier:

